



# 114學年度國民小學英語 讀者劇場比賽領隊會議

114.10.15 14:00~



# 會議流程

## ➤ 主席致詞

英資中心副召集人  
徐慧芝主任

## ➤ 場地資訊

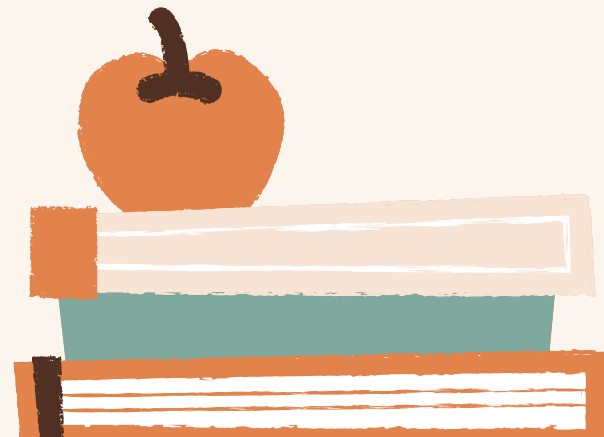
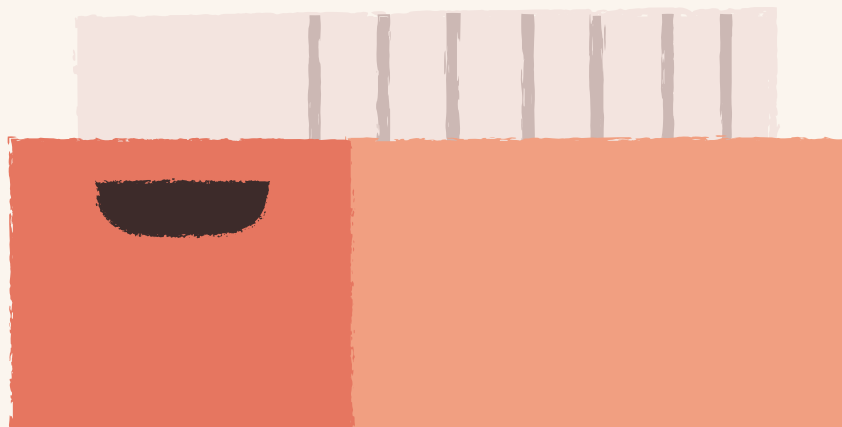
## ➤ 競賽順序

英資中心承辦人  
黃小姐

## ➤ 比賽辦法

## ➤ 問卷填寫

英資中心承辦人  
黃小姐





# 主席致詞

英資中心副召集人  
徐慧芝主任



# 各區比賽日期&地點

12 岡山區-----路竹區蔡文國小

12 四維中區---苓雅區凱旋國小

19 四維北區---三民區鼎金國小

19 四維南區---小港區華山國小

19 旗山區-----旗山區旗山國小

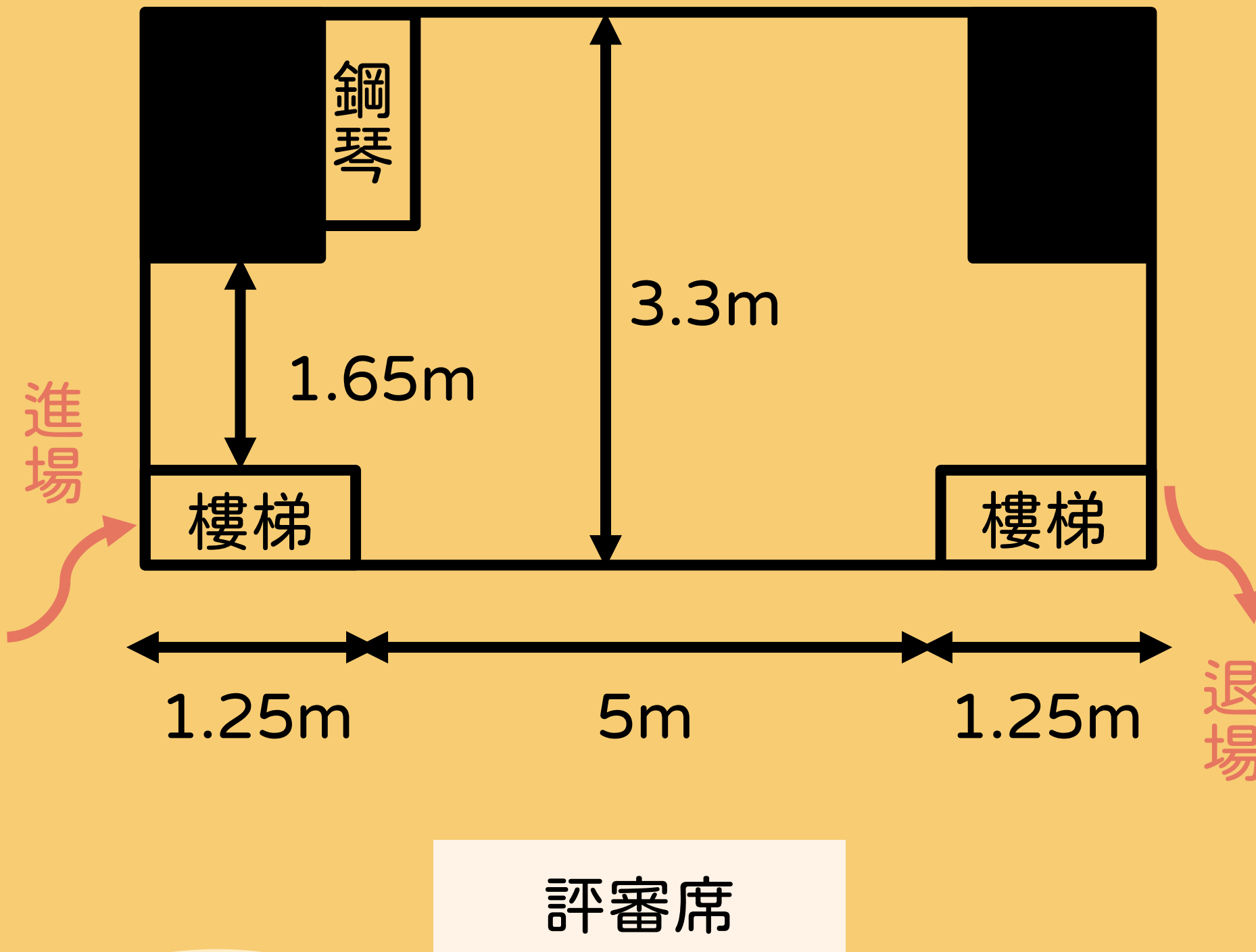
19 鳳山區-----鳳山區中正國小

| S  | M  | T  | W  | T  | F  | S  |
|----|----|----|----|----|----|----|
|    |    |    |    |    |    | 1  |
| 2  | 3  | 4  | 5  | 6  | 7  | 8  |
| 9  | 10 | 11 | 12 | 13 | 14 | 15 |
| 16 | 17 | 18 | 19 | 20 | 21 | 22 |
| 23 | 24 | 25 | 26 | 27 | 28 | 29 |



# 場地資訊 岡山區

- 學校籃球場剛整修完畢，暫不開放校內停車，請見諒！
- 請各校自行於蔡文國小附近尋找停車格，或者將車輛停放在延平路的俾亭收費停車場。
- 中和街的東側門離比賽場地較近，請參賽人員由東側門進出校園。



舞台示意圖

停車說明

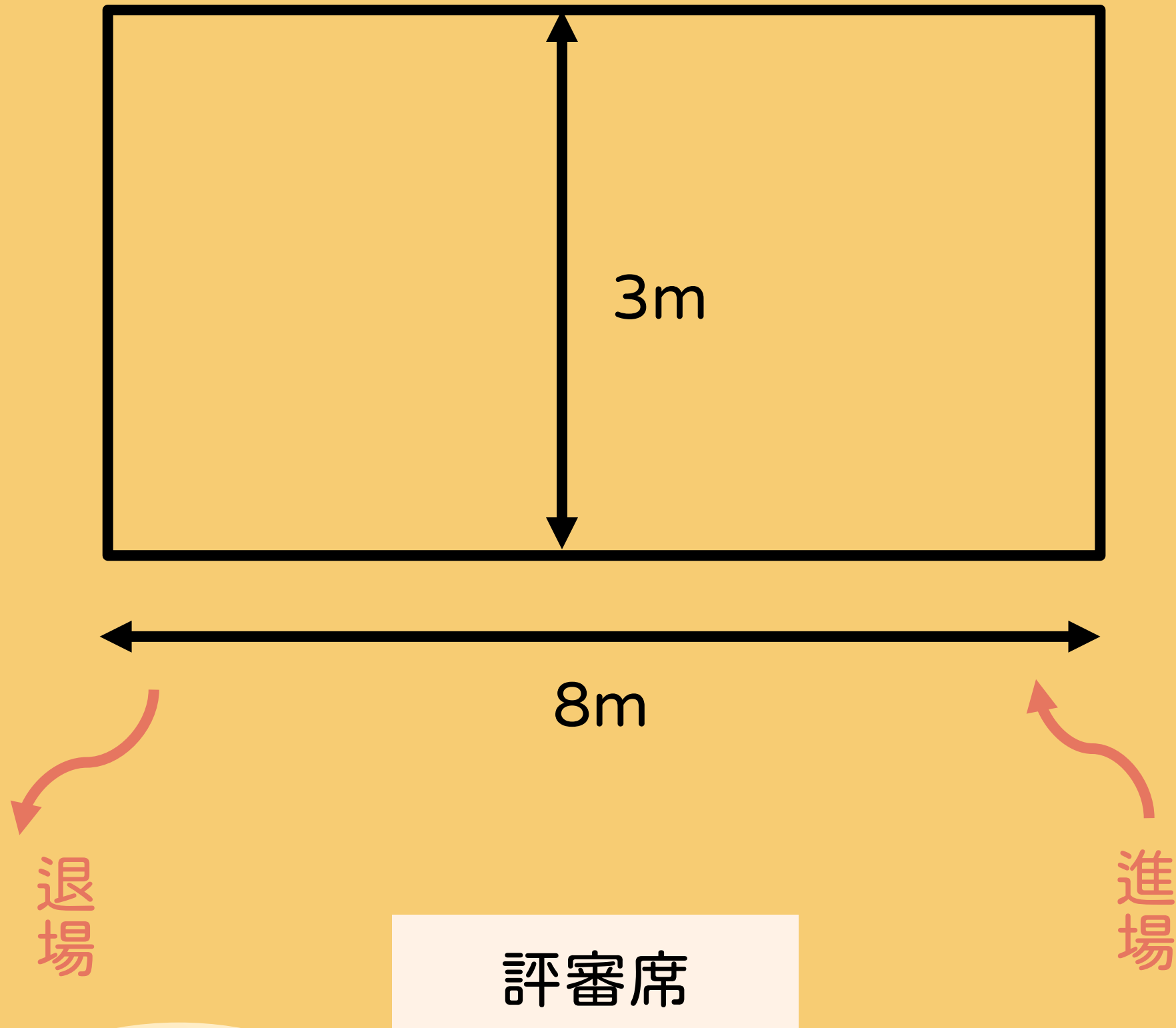
# 場地資訊 四維中區

- 本校因受限於校內腹地不足、校舍工程因素、憲政路路寬限制之故，本次比賽不開放校內停車。
- 請參賽學校車輛停放在學校附近停車格或是公、民營停車場，造成不便之處請多見諒，感謝配合。

**公有停車場：**正憲公有停車場、樂仁公有停車場。

**民營停車場：**憲政憲昌停車場、寶盛停車場(凱國路)。

\*以上停車場步行到學校約5-10分鐘路程。

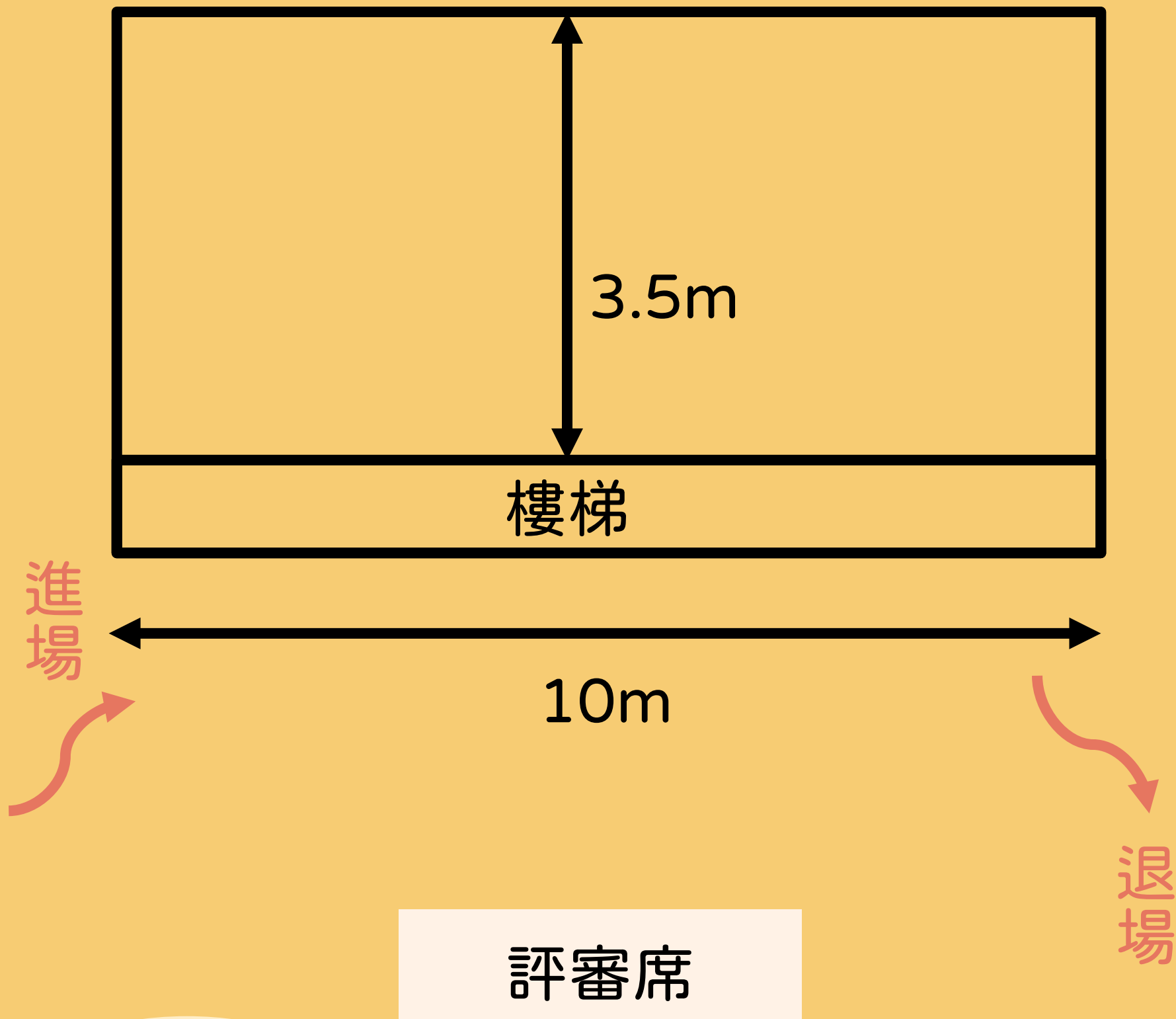


舞台示意圖

停車說明

# 場地資訊 四維北區

- 校內停車位有限，停完為止，大昌路上有很多停車格。
- 遊覽車只能在大門或大昌路暫停，校內不開放。
- 12:40~13:00為放學時間，請車輛暫停大昌路上，參賽人員則由側門進入校園。

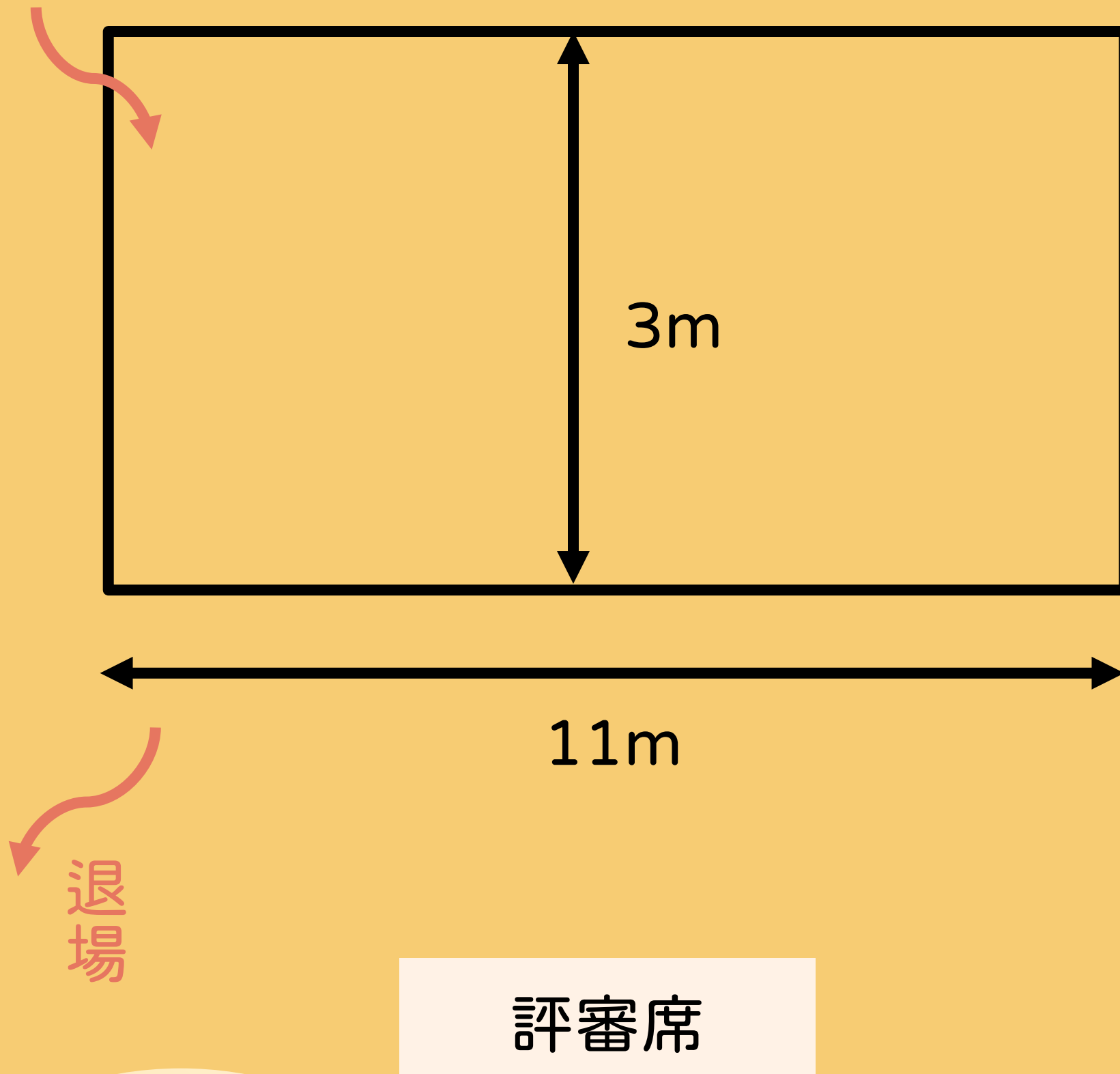


舞台示意圖

停車說明

# 場地資訊 四維南區

- 東側門進入校園為參賽學校小客車停放區。
- 校內車位有限，學校附近有多處收費停車場可供停車。

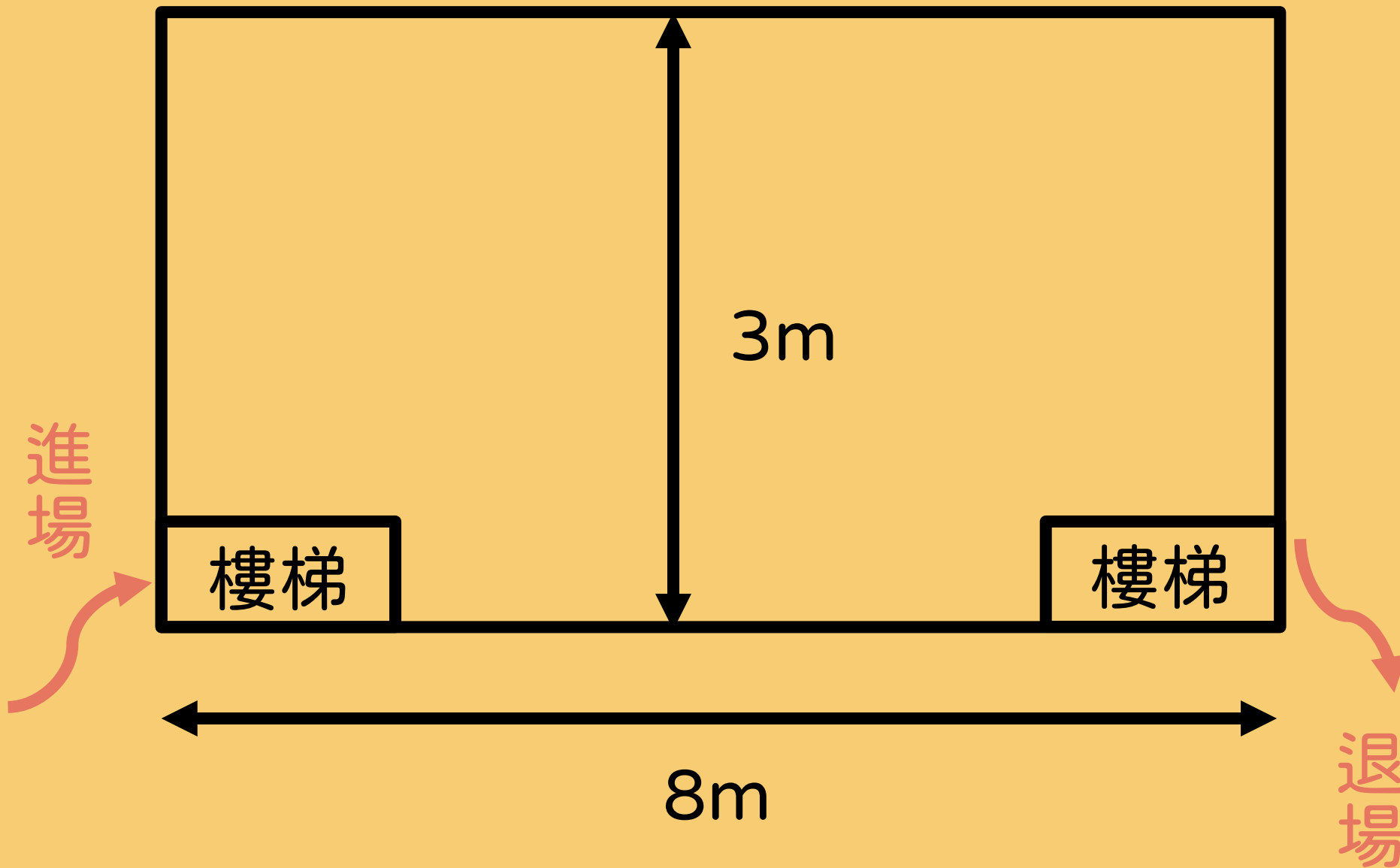


舞台示意圖

停車說明

# 場地資訊 旗山區

- 因校內腹地不足無法提供停車，請尋學校周邊收費停車格停放。
- 遊覽車建議停靠近旗山公園之中正路上。



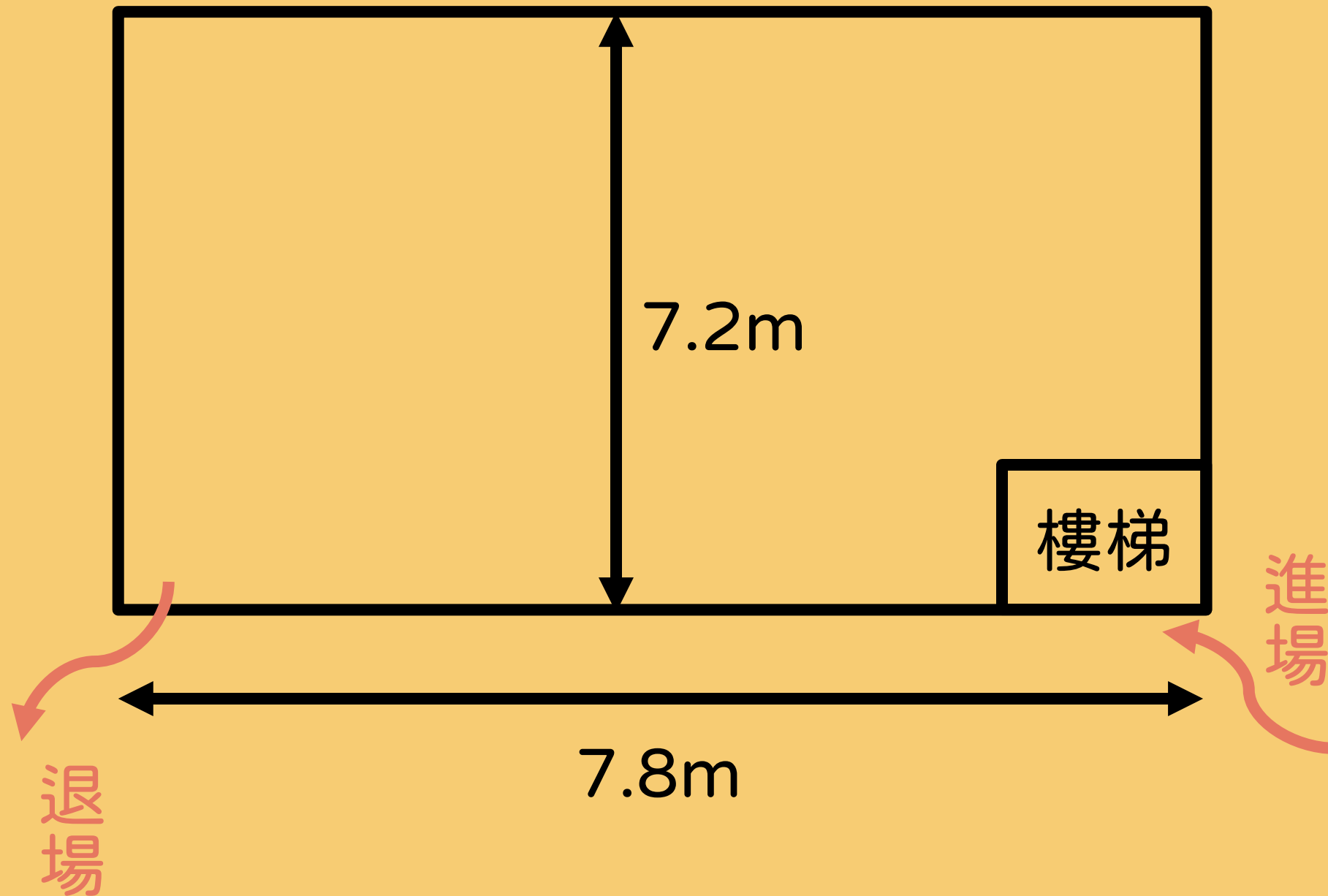
評審席

舞台示意圖

停車說明

# 場地資訊 鳳山區

- 大門口左側可以臨時讓遊覽車下車。
- 入校門後向左轉為停車區，車位採先到先停，不開放遊覽車入內。
- 機車可停進校園內或停於校外大王椰子樹下。



舞台示意圖

停車說明



# 比賽順序 岡山區



※以下為比賽預定時間(含轉場時間)，各校確切比賽時間依當日賽程情況為主。

| A組          |    |     |      |        |        |
|-------------|----|-----|------|--------|--------|
| 組別          | 序號 | 行政區 | 學校名稱 | 預計開始時間 | 預計結束時間 |
| A           | 1  | 路竹區 | 一甲國小 | 13:00  | 13:06  |
| A           | 2  | 路竹區 | 蔡文國小 | 13:06  | 13:12  |
| A           | 3  | 湖內區 | 明宗國小 | 13:12  | 13:18  |
| A           | 4  | 湖內區 | 大湖國小 | 13:18  | 13:24  |
| A           | 5  | 茄萣區 | 砂崙國小 | 13:24  | 13:30  |
| A           | 6  | 阿蓮區 | 阿蓮國小 | 13:30  | 13:36  |
| A           | 7  | 岡山區 | 後紅國小 | 13:36  | 13:42  |
| A           | 8  | 橋頭區 | 仕隆國小 | 13:42  | 13:48  |
| A           | 9  | 岡山區 | 前峰國小 | 13:48  | 13:54  |
| A           | 10 | 彌陀區 | 壽齡國小 | 13:54  | 14:00  |
| A           | 11 | 橋頭區 | 興糖國小 | 14:00  | 14:06  |
| A           | 12 | 橋頭區 | 五林國小 | 14:06  | 14:12  |
| 中場休息 10 min |    |     |      | 14:12  | 14:22  |
| A           | 13 | 梓官區 | 梓官國小 | 14:22  | 14:28  |
| A           | 14 | 岡山區 | 竹圍國小 | 14:28  | 14:34  |
| A           | 15 | 阿蓮區 | 中路國小 | 14:34  | 14:40  |
| A           | 16 | 岡山區 | 嘉興國小 | 14:40  | 14:46  |
| A           | 17 | 岡山區 | 和平國小 | 14:46  | 14:52  |
| A           | 18 | 茄萣區 | 茄萣國小 | 14:52  | 14:58  |
| A           | 19 | 茄萣區 | 成功國小 | 14:58  | 15:04  |
| A           | 20 | 橋頭區 | 橋頭國小 | 15:04  | 15:10  |
| A           | 21 | 岡山區 | 岡山國小 | 15:10  | 15:16  |
| A           | 22 | 路竹區 | 下坑國小 | 15:16  | 15:22  |
| A           | 23 | 路竹區 | 大社國小 | 15:22  | 15:28  |
| 中場休息 10 min |    |     |      | 15:28  | 15:38  |
| B組          |    |     |      |        |        |
| 組別          | 序號 | 行政區 | 學校名稱 | 預計開始時間 | 預計結束時間 |
| B           | 1  | 茄萣區 | 興達國小 | 15:38  | 15:46  |
| B           | 2  | 燕巢區 | 安招國小 | 15:46  | 15:54  |
| B           | 3  | 路竹區 | 竹滬國小 | 15:54  | 16:02  |
| B           | 4  | 路竹區 | 路竹國小 | 16:02  | 16:10  |





# 比賽順序 四維中區

※以下為比賽預定時間(含轉場時間)，各校確切比賽時間依當日賽程情況為主。

| A組          |    |     |                     |        |        |
|-------------|----|-----|---------------------|--------|--------|
| 組別          | 序號 | 行政區 | 學校名稱                | 預計開始時間 | 預計結束時間 |
| A           | 1  | 左營區 | 舊城國小                | 13:00  | 13:06  |
| A           | 2  | 鼓山區 | 中山國小                | 13:06  | 13:12  |
| A           | 3  | 鼓山區 | 龍華國小                | 13:12  | 13:18  |
| A           | 4  | 左營區 | 新上國小                | 13:18  | 13:24  |
| A           | 5  | 前金區 | 建國國小                | 13:24  | 13:30  |
| A           | 6  | 新興區 | 新興國小                | 13:30  | 13:36  |
| A           | 7  | 鳳山區 | 五福國小                | 13:36  | 13:42  |
| A           | 8  | 左營區 | 文府國小                | 13:42  | 13:48  |
| A           | 9  | 鼓山區 | 內惟國小                | 13:48  | 13:54  |
| A           | 10 | 苓雅區 | 中正國小                | 13:54  | 14:00  |
| A           | 11 | 苓雅區 | 成功國小                | 14:00  | 14:06  |
| A           | 12 | 大寮區 | 山頂國小                | 14:06  | 14:12  |
| 中場休息 10 min |    |     |                     | 14:12  | 14:22  |
| A           | 13 | 鼓山區 | 九如國小                | 14:22  | 14:28  |
| A           | 14 | 左營區 | 屏山國小                | 14:28  | 14:34  |
| A           | 15 | 苓雅區 | 凱旋國小                | 14:34  | 14:40  |
| A           | 16 | 鼓山區 | 鼓岩國小                | 14:40  | 14:46  |
| A           | 17 | 新興區 | 信義國小                | 14:46  | 14:52  |
| A           | 18 | 苓雅區 | 苓洲國小                | 14:52  | 14:58  |
| A           | 19 | 左營區 | 新光國小                | 14:58  | 15:04  |
| A           | 20 | 前金區 | 前金國小                | 15:04  | 15:10  |
| A           | 21 | 左營區 | 新莊國小                | 15:10  | 15:16  |
| A           | 22 | 鼓山區 | 中華藝術職業學校<br>附設雙語小學  | 15:16  | 15:22  |
| 中場休息 10 min |    |     |                     | 15:22  | 15:32  |
| B組          |    |     |                     |        |        |
| 組別          | 序號 | 行政區 | 學校名稱                | 預計開始時間 | 預計結束時間 |
| B           | 1  | 新興區 | 大同國小                | 15:32  | 15:40  |
| B           | 2  | 鼓山區 | 天主教明誠高級中學<br>附設實驗國小 | 15:40  | 15:48  |
| B           | 3  | 左營區 | 永清國小                | 15:48  | 15:56  |
| B           | 4  | 左營區 | 福山國小                | 15:56  | 16:04  |
| B           | 5  | 苓雅區 | 復華雙語小學              | 16:04  | 16:12  |
| B           | 6  | 新興區 | 七賢國小                | 16:12  | 16:20  |
| B           | 7  | 苓雅區 | 高師大附小               | 16:20  | 16:28  |





# 比賽順序 四維北區

※以下為比賽預定時間(含轉場時間)，各校確切比賽時間依當日賽程情況為主。

| A組          |    |     |      |        |        |
|-------------|----|-----|------|--------|--------|
| 組別          | 序號 | 行政區 | 學校名稱 | 預計開始時間 | 預計結束時間 |
| A           | 1  | 三民區 | 東光國小 | 13:00  | 13:06  |
| A           | 2  | 三民區 | 民族國小 | 13:06  | 13:12  |
| A           | 3  | 楠梓區 | 加昌國小 | 13:12  | 13:18  |
| A           | 4  | 仁武區 | 八卦國小 | 13:18  | 13:24  |
| A           | 5  | 仁武區 | 烏林國小 | 13:24  | 13:30  |
| A           | 6  | 三民區 | 鼎金國小 | 13:30  | 13:36  |
| A           | 7  | 楠梓區 | 楠陽國小 | 13:36  | 13:42  |
| A           | 8  | 烏松區 | 大華國小 | 13:42  | 13:48  |
| A           | 9  | 三民區 | 三民國小 | 13:48  | 13:54  |
| A           | 10 | 三民區 | 光武國小 | 13:54  | 14:00  |
| 中場休息 10 min |    |     |      | 14:00  | 14:10  |
| A           | 11 | 三民區 | 正興國小 | 14:10  | 14:16  |
| A           | 12 | 烏松區 | 烏松國小 | 14:16  | 14:22  |
| A           | 13 | 仁武區 | 仁武國小 | 14:22  | 14:28  |
| A           | 14 | 楠梓區 | 右昌國小 | 14:28  | 14:34  |
| A           | 15 | 大社區 | 觀音國小 | 14:34  | 14:40  |
| A           | 16 | 楠梓區 | 莒光國小 | 14:40  | 14:46  |
| A           | 17 | 仁武區 | 灣內國小 | 14:46  | 14:52  |
| A           | 18 | 楠梓區 | 油廠國小 | 14:52  | 14:58  |
| A           | 19 | 三民區 | 河濱國小 | 14:58  | 15:04  |
| 中場休息 10 min |    |     |      | 15:04  | 15:14  |
| B組          |    |     |      |        |        |
| 組別          | 序號 | 行政區 | 學校名稱 | 預計開始時間 | 預計結束時間 |
| B           | 1  | 大社區 | 大社國小 | 15:14  | 15:22  |
| B           | 2  | 三民區 | 愛國國小 | 15:22  | 15:30  |
| B           | 3  | 三民區 | 陽明國小 | 15:30  | 15:38  |
| B           | 4  | 三民區 | 博愛國小 | 15:38  | 15:46  |



## 比賽順序 四維南區

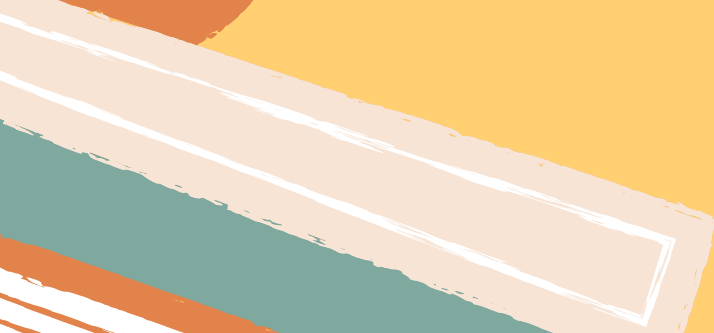
※以下為比賽預定時間(含轉場時間)，各校確切比賽時間依當日賽程情況為主。

| A組          |    |     |       |        |        |
|-------------|----|-----|-------|--------|--------|
| 組別          | 序號 | 行政區 | 學校名稱  | 預計開始時間 | 預計結束時間 |
| A           | 1  | 小港區 | 青山國小  | 13:00  | 13:06  |
| A           | 2  | 前鎮區 | 仁愛國小  | 13:06  | 13:12  |
| A           | 3  | 小港區 | 太平國小  | 13:12  | 13:18  |
| A           | 4  | 林園區 | 汕尾國小  | 13:18  | 13:24  |
| A           | 5  | 林園區 | 港埔國小  | 13:24  | 13:30  |
| A           | 6  | 小港區 | 漢民國小  | 13:30  | 13:36  |
| A           | 7  | 前鎮區 | 瑞豐國小  | 13:36  | 13:42  |
| A           | 8  | 前鎮區 | 佛公國小  | 13:42  | 13:48  |
| A           | 9  | 前鎮區 | 民權國小  | 13:48  | 13:54  |
| A           | 10 | 鹽埕區 | 光榮國小  | 13:54  | 14:00  |
| 中場休息 10 min |    |     |       | 14:00  | 14:10  |
| A           | 11 | 小港區 | 鳳陽國小  | 14:10  | 14:16  |
| A           | 12 | 林園區 | 王公國小  | 14:16  | 14:22  |
| A           | 13 | 鹽埕區 | 忠孝國小  | 14:22  | 14:28  |
| A           | 14 | 鹽埕區 | 鹽埕國小  | 14:28  | 14:34  |
| A           | 15 | 小港區 | 鳳鳴國小  | 14:34  | 14:40  |
| A           | 16 | 前鎮區 | 光華國小  | 14:40  | 14:46  |
| A           | 17 | 前鎮區 | 愛群國小  | 14:46  | 14:52  |
| A           | 18 | 前鎮區 | 明正國小  | 14:52  | 14:58  |
| A           | 19 | 前鎮區 | 瑞祥國小  | 14:58  | 15:04  |
| 中場休息 10 min |    |     |       | 15:04  | 15:14  |
| B組          |    |     |       |        |        |
| 組別          | 序號 | 行政區 | 學校名稱  | 預計開始時間 | 預計結束時間 |
| B           | 1  | 林園區 | 林園國小  | 15:14  | 15:22  |
| B           | 2  | 小港區 | 坪頂國小  | 15:22  | 15:30  |
| B           | 3  | 林園區 | 中芸國小  | 15:30  | 15:38  |
| B           | 4  | 前鎮區 | 樂群國小  | 15:38  | 15:46  |
| B           | 5  | 前鎮區 | 紅毛港國小 | 15:46  | 15:54  |
| B           | 6  | 小港區 | 華山國小  | 15:54  | 16:02  |
| B           | 7  | 小港區 | 港和國小  | 16:02  | 16:10  |
| B           | 8  | 小港區 | 桂林國小  | 16:10  | 16:18  |
| B           | 9  | 小港區 | 明義國小  | 16:18  | 16:26  |





# 比賽順序 旗山區



※以下為比賽預定時間(含轉場時間)，各校確切比賽時間依當日賽程情況為主。

| A組          |    |     |          |        |        |
|-------------|----|-----|----------|--------|--------|
| 組別          | 序號 | 行政區 | 學校名稱     | 預計開始時間 | 預計結束時間 |
| A           | 1  | 美濃區 | 福安國小     | 13:00  | 13:06  |
| A           | 2  | 美濃區 | 美濃國小     | 13:06  | 13:12  |
| A           | 3  | 美濃區 | 吉東國小     | 13:12  | 13:18  |
| A           | 4  | 田寮區 | 新興國小     | 13:18  | 13:24  |
| A           | 5  | 美濃區 | 東門國小     | 13:24  | 13:30  |
| A           | 6  | 茂林區 | 多納國小     | 13:30  | 13:36  |
| A           | 7  | 旗山區 | 鼓山國小     | 13:36  | 13:42  |
| A           | 8  | 內門區 | 溝坪國小     | 13:42  | 13:48  |
| A           | 9  | 美濃區 | 龍山國小     | 13:48  | 13:54  |
| A           | 10 | 桃源區 | 建山國小     | 13:54  | 14:00  |
| A           | 11 | 杉林區 | 月美國小     | 14:00  | 14:06  |
| A           | 12 | 杉林區 | 上平國小     | 14:06  | 14:12  |
| 中場休息 10 min |    |     |          | 14:12  | 14:22  |
| A           | 13 | 六龜區 | 六龜國小     | 14:22  | 14:28  |
| A           | 14 | 燕巢區 | 金山國小     | 14:28  | 14:34  |
| A           | 15 | 甲仙區 | 甲仙國小     | 14:34  | 14:40  |
| A           | 16 | 彌陀區 | 南安國小     | 14:40  | 14:46  |
| A           | 17 | 燕巢區 | 橫山國小     | 14:46  | 14:52  |
| A           | 18 | 美濃區 | 吉洋國小     | 14:52  | 14:58  |
| A           | 19 | 美濃區 | 中壇國小     | 14:58  | 15:04  |
| A           | 20 | 田寮區 | 崇德國小     | 15:04  | 15:10  |
| A           | 21 | 旗山區 | 圓潭國小     | 15:10  | 15:16  |
| A           | 22 | 杉林區 | 巴楠花部落中小學 | 15:16  | 15:22  |
| A           | 23 | 杉林區 | 新庄國小     | 15:22  | 15:28  |
| A           | 24 | 燕巢區 | 燕巢國小     | 15:28  | 15:34  |
| 中場休息 10 min |    |     |          | 15:34  | 15:44  |
| B組          |    |     |          |        |        |
| 組別          | 序號 | 行政區 | 學校名稱     | 預計開始時間 | 預計結束時間 |
| B           | 1  | 六龜區 | 龍興國小     | 15:44  | 15:52  |
| B           | 2  | 旗山區 | 旗山國小     | 15:52  | 16:00  |







## 比賽順序 鳳山區

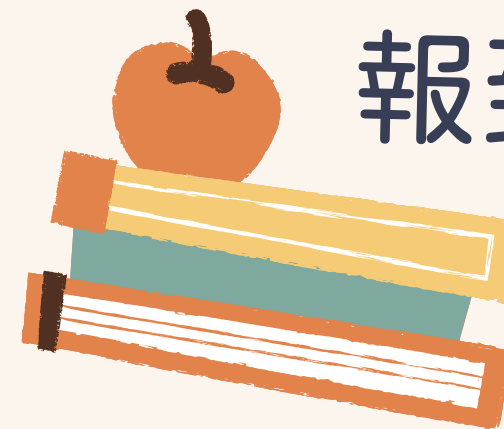
※以下為比賽預定時間(含轉場時間)，各校確切比賽時間依當日賽程情況為主。

| A組          |    |     |                   |        |        |
|-------------|----|-----|-------------------|--------|--------|
| 組別          | 序號 | 行政區 | 學校名稱              | 預計開始時間 | 預計結束時間 |
| A           | 1  | 鳳山區 | 文華國小              | 13:00  | 13:06  |
| A           | 2  | 鳳山區 | 五甲國小              | 13:06  | 13:12  |
| A           | 3  | 鳳山區 | 中正國小              | 13:12  | 13:18  |
| A           | 4  | 鳳山區 | 曹公國小              | 13:18  | 13:24  |
| A           | 5  | 鳳山區 | 中崙國小              | 13:24  | 13:30  |
| A           | 6  | 大樹區 | 姑山國小              | 13:30  | 13:36  |
| A           | 7  | 鳳山區 | 忠孝國小              | 13:36  | 13:42  |
| A           | 8  | 大樹區 | 龍目國小              | 13:42  | 13:48  |
| A           | 9  | 鳳山區 | 文德國小              | 13:48  | 13:54  |
| A           | 10 | 大寮區 | 大寮國小              | 13:54  | 14:00  |
| A           | 11 | 大樹區 | 興田國小              | 14:00  | 14:06  |
| A           | 12 | 大樹區 | 溪埔國小              | 14:06  | 14:12  |
| A           | 13 | 鳳山區 | 南成國小              | 14:12  | 14:18  |
| A           | 14 | 鳳山區 | 瑞興國小              | 14:18  | 14:24  |
| 中場休息 10 min |    |     |                   | 14:24  | 14:34  |
| A           | 15 | 鳳山區 | 新甲國小              | 14:34  | 14:40  |
| A           | 16 | 大樹區 | 義大國際高級中學<br>附設國小部 | 14:40  | 14:46  |
| A           | 17 | 大樹區 | 九曲國小              | 14:46  | 14:52  |
| A           | 18 | 大寮區 | 忠義國小              | 14:52  | 14:58  |
| A           | 19 | 大寮區 | 翁園國小              | 14:58  | 15:04  |
| A           | 20 | 大寮區 | 昭明國小              | 15:04  | 15:10  |
| A           | 21 | 鳳山區 | 過埤國小              | 15:10  | 15:16  |
| A           | 22 | 鳳山區 | 鳳翔國小              | 15:16  | 15:22  |
| A           | 23 | 鳳山區 | 鎮北國小              | 15:22  | 15:28  |
| A           | 24 | 大樹區 | 水寮國小              | 15:28  | 15:34  |
| A           | 25 | 鳳山區 | 文山國小              | 15:34  | 15:40  |
| A           | 26 | 鳳山區 | 福誠國小              | 15:40  | 15:46  |
| A           | 27 | 鳳山區 | 鳳山國小              | 15:46  | 15:52  |
| A           | 28 | 鳳山區 | 大東國小              | 15:52  | 15:58  |
| 中場休息 10 min |    |     |                   | 15:58  | 16:08  |
| B組          |    |     |                   |        |        |
| 組別          | 序號 | 行政區 | 學校名稱              | 預計開始時間 | 預計結束時間 |
| B           | 1  | 大寮區 | 中庄國小              | 16:08  | 16:16  |
| B           | 2  | 鳳山區 | 鳳西國小              | 16:16  | 16:24  |

常見問題



報到



# 比賽辦法



比賽計時



評分項目



提醒事項

# 一、報到

hey!

1. 參加比賽隊伍請於比賽當日上台前30分鐘完成報到!
2. 比賽報到當日請務必確認指導老師姓名、上台學生姓名及人數是否與參賽名冊相符。  
(參賽名冊由承辦學校統一印製，各校毋須自行準備。)

DEF  
KLM  
RST  
XYZ





## 二、比賽計時

1. A組表演時間為2分半鐘至5分鐘，B組表演時間則為2分半鐘至7分鐘。
2. 人聲開始即開始計時，包括一開始的招呼語及結束的感謝詞，皆應計時。(感謝詞後的表演不列入計時及評分！)
3. A組提醒鈴於表演時間4分半鐘時，響鈴1次；於5分鐘時，響鈴2次。  
B組提醒鈴於表演時間6分半鐘時，響鈴1次；於7分鐘時，響鈴2次。



### 三、評分項目

本次比賽為鼓勵學生開口說英語，提高學生英語學習興趣，比賽評分採標準參照，評分指標百分比為“英語發音、語調、流暢度”佔40%、“聲音表情與戲劇性”佔25%、“團隊默契與整體表現”佔20%、“劇本內容”佔15%。





### 三、評分項目-扣分

表演時間不足2分半鐘者或逾時者，每逾時30秒扣總平均1分，逾時不足30秒以30秒計。

為求比賽公平原則，參賽者若穿著顯示中英文校名、校徽之服裝上台，扣總平均3分。

比賽時，若使用舞台背景、配樂、樂器、**服裝造型或化妝**等，每項扣總平均3分。

補充說明：

- 1.表演時間惟誤差在3秒內者，考量按鈴操作，不予扣分。
- 2.本次比賽除演出劇本外不攜帶任何道具上台演出，謝謝配合。



## 四、提醒事項

1. 請學校核予比賽當日出席人員及帶隊老師公(差)假登記。
2. 競賽當日若遇天災或疫情等不可抗力之因素，主辦單位有權修正比賽相關辦法。若比賽前因災情嚴重交通無法行，致使學校無法參賽，應向主辦單位報備，視情況調整競賽日期。





## 四、提醒事項

3. 參賽者須攜帶劇本上台並讀劇本(可手持劇本或使用譜架)演出，以落實讀劇之精神。
4. 有關獎狀換發僅限主辦單位誤植獎狀姓名，於114年10月17日(星期五)下午4時後不予更換指導教師及參賽學生姓名，請學校確實核對指導教師及參賽學生姓名。收到獎狀後，若主辦單位誤植獎狀姓名，換發期限至115年1月20日(星期二)止，逾期恕不受理。



## 四、提醒事項

5. 比賽時除工作人員與在台上參賽之學校人員外，由承辦學校提供該參賽學校人員至多10人(含指導教師、帶隊教師、備取學生及家長)觀眾證進入比賽會場觀賽，不開放他校人員進入比賽會場，以免干擾比賽進行。
6. 請參賽者配合維持場地清潔與寧靜，比賽預備區內應保持肅靜，不得預演及練習，以影響他人演出。



## 四、提醒事項



7. 為考量參賽學生之安全，請盡量避免於台上進行激烈或過大之動作(如踏步、跳躍等)，請指導老師本權責慎選表演方式。

8. 比賽結果及各組評審總評將於比賽隔日下午5時前公布於英資中心網站。





## 五、常見問題

Q1：場次是什麼？劇本一定要標示嗎？

A1：又可稱為「分幕」當場景和時間有所改變時，便會產生一個新的場次；劇本中不一定要標示場次。

Q2：還可以調整劇本、參賽學生名單嗎？

A2：劇本、參賽學生名冊、參賽授權同意書等與報名相關的資料至114年10月17日16:00前都可以修正，請將修正資料寄至ketr002@tgp.kh.edu.tw，並於主旨敘明行政區、校名、修改/補繳交資料。



## 五、常見問題

Q3：現場有麥克風等收音設備嗎？

A3：沒有，採選手現場原始聲音。

Q4：比賽當日學生因生病、其他個人因素請假缺席，要怎麼辦呢？

A4：毋須來電至英資中心彙報請假！當日請直接與報到處人員說明缺席人數、是否有替補選手及譜架數量是否有異動即可。



# 報到表件注意事項

## 狀況 1：學生姓名錯誤

請圈出錯誤字詞，並於【錯誤資訊更正區】更正。

## 狀況 2：正式選手因生病、個人原因請假缺席

### “有”候補選手

用螢光筆標示缺席的正式選手及替補的候補選手，將資訊填寫於報到確認資訊欄位。

### “無”候補選手

用螢光筆標示缺席的正式選手，將資訊填寫於報到確認資訊欄位。



候補選手缺一補一，遞補人數不得大於缺席人數。

|      |                    |      |    |        |   |
|------|--------------------|------|----|--------|---|
| 編號   | A01                |      |    |        |   |
| 學校名稱 | 鳳山區                |      |    |        |   |
| 比賽分區 | 岡山區                | 參賽組別 | A組 | 正式選手人數 | 5 |
| 指導老師 | 1. 曾大誠 2. 蔡曉世 3. 。 |      |    |        |   |

| 正式選手 |      |     | 候補選手  |      |     |
|------|------|-----|---|------|-----|
| 編號   | 學生姓名 | 年級  | 編號  | 學生姓名 | 年級  |
| 1    | 王小明  | 年 班 | 1   | 汪佐   | 年 班 |
| 2    | 張君雅  | 年 班 | 2   | 賈盛莉  | 年 班 |
| 3    | 林筱華  | 年 班 | 以下為比賽報到確認資訊：<br><br>1. 是否有正式選手缺席？<br><input checked="" type="checkbox"/> 是，缺席 <u>1</u> 位 <input type="checkbox"/> 否<br><br>2. 是否有候補選手補位？<br><input checked="" type="checkbox"/> 是，替補 <u>2</u> 位 <input type="checkbox"/> 否<br><br>※請將缺席學生姓名及替補上台學生姓名用螢光筆標示。 |      |     |
| 4    | 張向佑  | 年 班 |   |      |     |
| 5    | 吳詩拜  | 年 班 |   |      |     |
| 6    |      | 年 班 |   |      |     |
| 7    |      | 年 班 |   |      |     |
| 8    |      | 年 班 |   |      |     |
| 9    |      | 年 班 |   |      |     |
| 10   |      | 年 班 |   |      |     |
| 11   |      | 年 班 |   |      |     |
| 12   |      | 年 班 |   |      |     |

錯誤資訊更正區(僅更正錯誤字彙及名單排列順序，不得更改名冊上名單)

王小明→王小茗

※請確認以上資訊及順序是否正確無誤(校名、指導老師姓名、參賽學生姓名等)，以利獎狀印製。於比賽當日報到確認正確無誤後請帶隊教師簽名。

帶隊教師簽名





# THANK YOU!



簽退暨活動提問問卷

