



113學年度國民小學英語 讀者劇場比賽領隊會議

113.10.16 14:00~



 高雄市政府教育局
EDUCATION BUREAU, KAHSIUNG CITY GOVERNMENT

 高雄市英語教育資源中心
Kaohsiung English Education Resource Center



會議流程

➤ 主席致詞

英資中心副召集人
林怡萱主任

➤ 場地資訊

➤ 競賽順序

英資中心承辦人
黃小姐

➤ 比賽辦法

➤ 問卷填寫

英資中心承辦人
黃小姐





主席致詞

英資中心副召集人
林怡萱主任



各區比賽日期&地點

13 岡山區-----路竹區蔡文國小

13 四維北區---三民區鼎金國小

13 四維中區---苓雅區凱旋國小

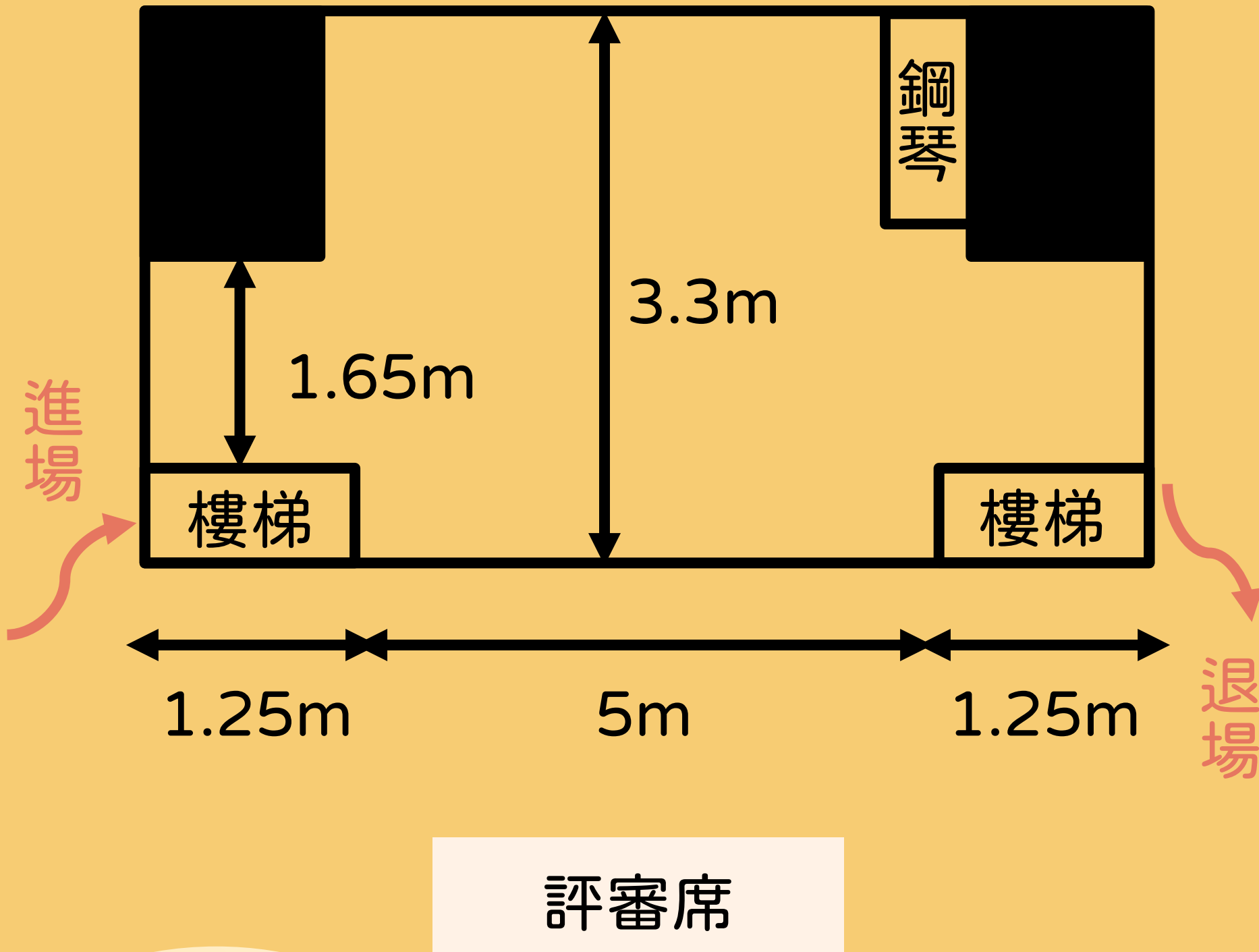
27 四維南區---小港區華山國小

27 旗山區-----旗山區旗山國小

27 鳳山區-----鳳山區中正國小

S	M	T	W	T	F	S
					1	2
3	4	5	6	7	8	9
10	11	12	13	14	15	16
17	18	19	20	21	22	23
24	25	26	27	28	29	30

場地資訊 岡山區



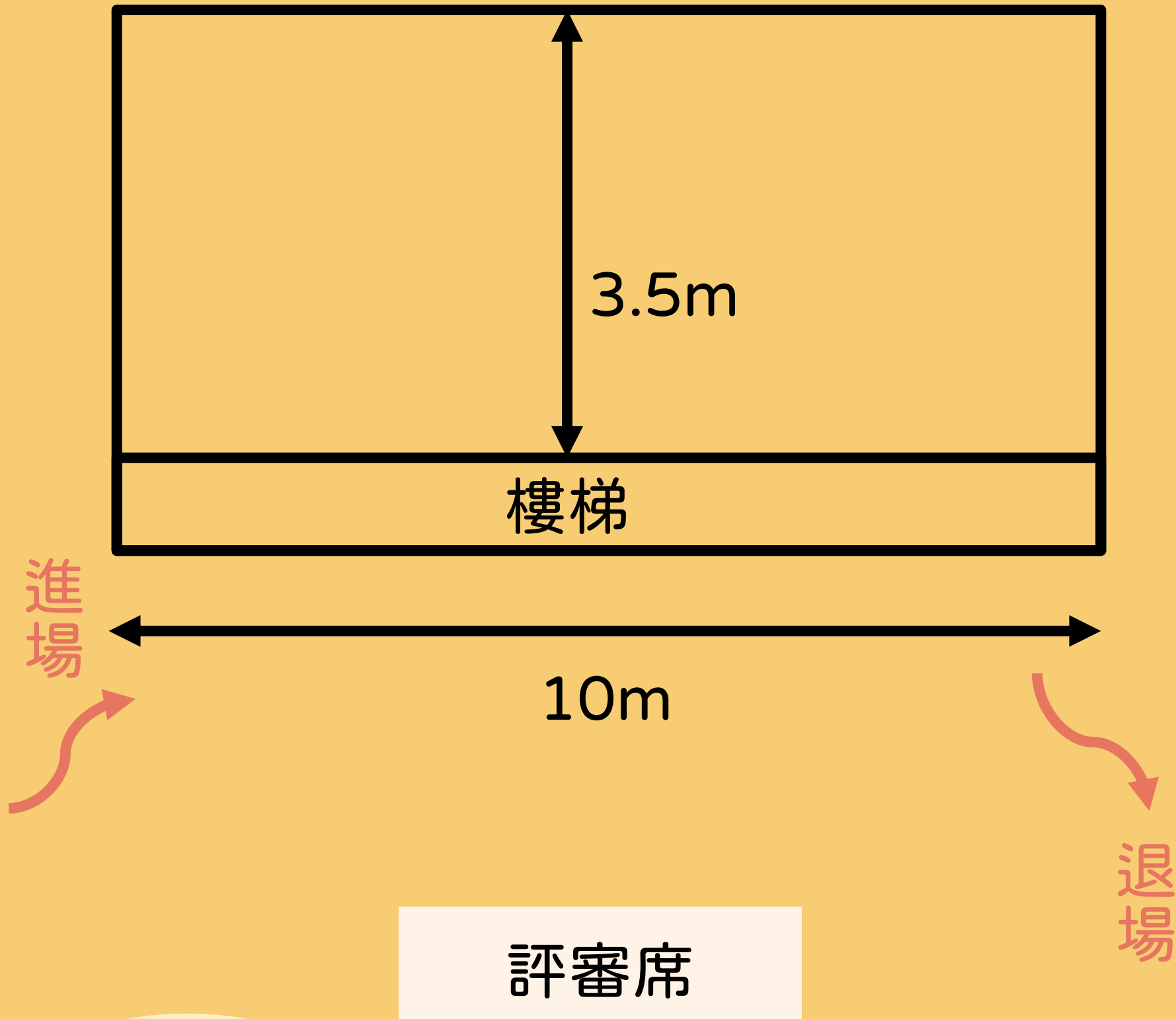
舞台示意圖

- 學校籃球場剛整修完畢，暫不開放校內停車，請見諒！
- 請各校自行於蔡文國小附近尋找停車格，或者將車輛停放在延平路的俾亭收費停車場。
- 中和街的東側門離比賽場地較近，請參賽人員由東側門進出校園。

停車說明

場地資訊 四維北區

- 校內停車位有限，停完為止，大昌路上有很多停車格。
- 遊覽車只能在大門或大昌路暫停，校內不開放。
- 12:40~13:00為放學時間，請車輛暫停大昌路上，參賽人員則由側門進入校園。



舞台示意圖

停車說明

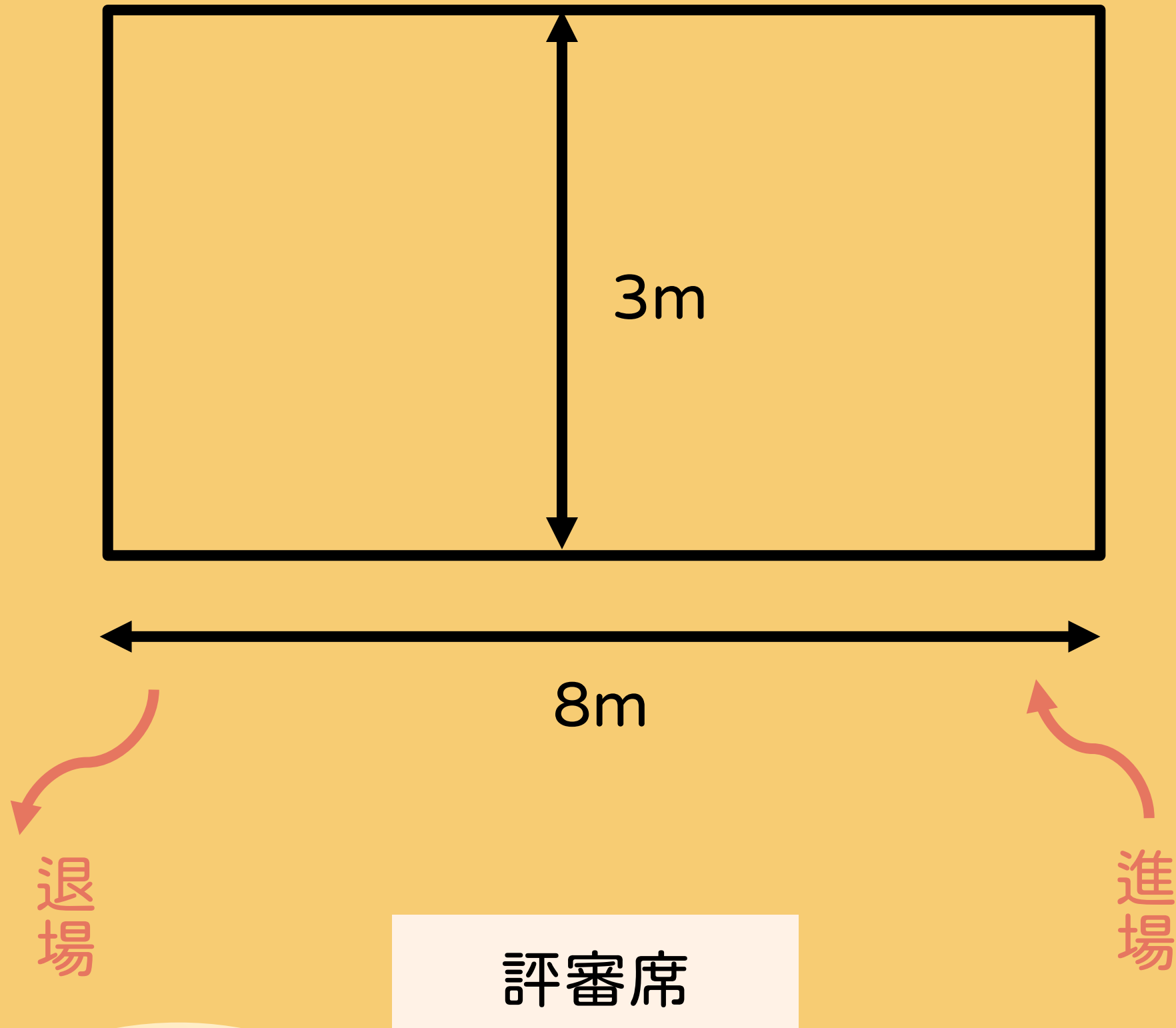
場地資訊 四維中區

- 本校因受限於校內腹地不足、校舍工程因素、憲政路路寬限制之故，本次比賽不開放校內停車。
- 請參賽學校車輛停放在學校附近停車格或是公、民營停車場，造成不便之處請多見諒，感謝配合。

公有停車場：正憲公有停車場、樂仁公有停車場。

民營停車場：憲政憲昌停車場、寶盛停車場(凱國路)。

*以上停車場步行到學校約5-10分鐘路程。

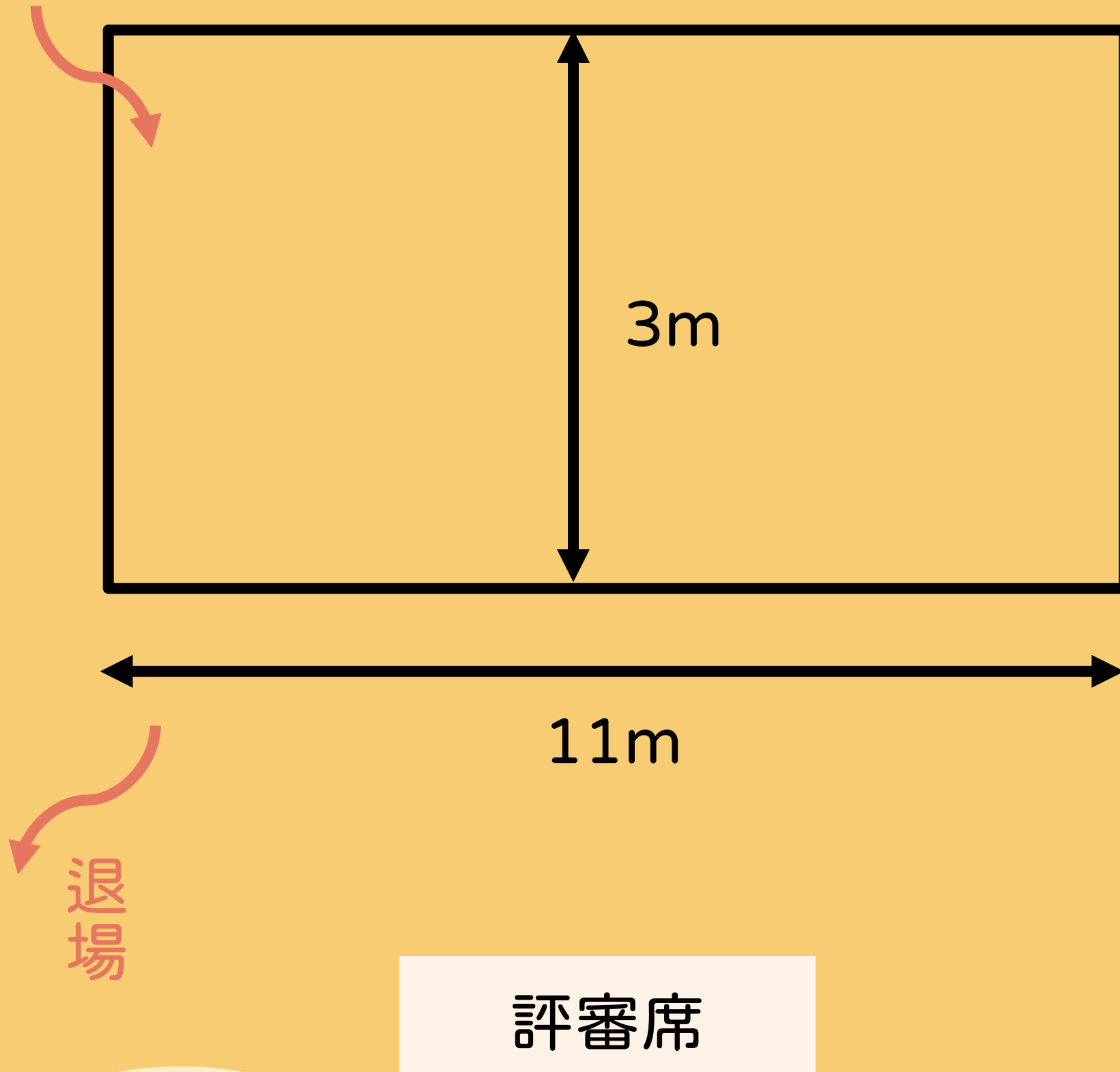


舞台示意圖

停車說明

場地資訊 四維南區

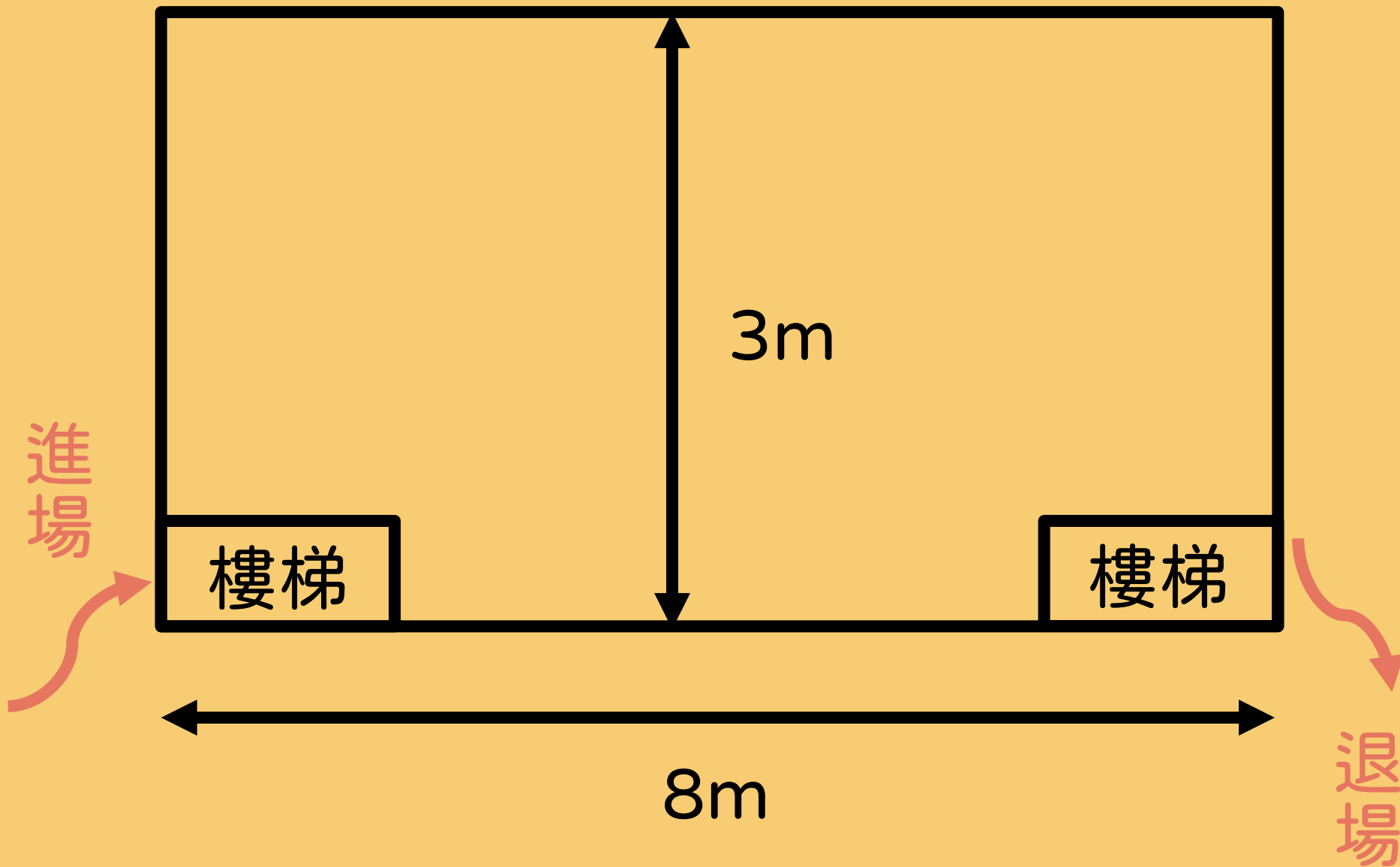
- 東側門進入校園為參賽學校小客車停放區。
- 校內車位有限，學校附近有多處收費停車場可供停車。



舞台示意圖

停車說明

場地資訊 旗山區



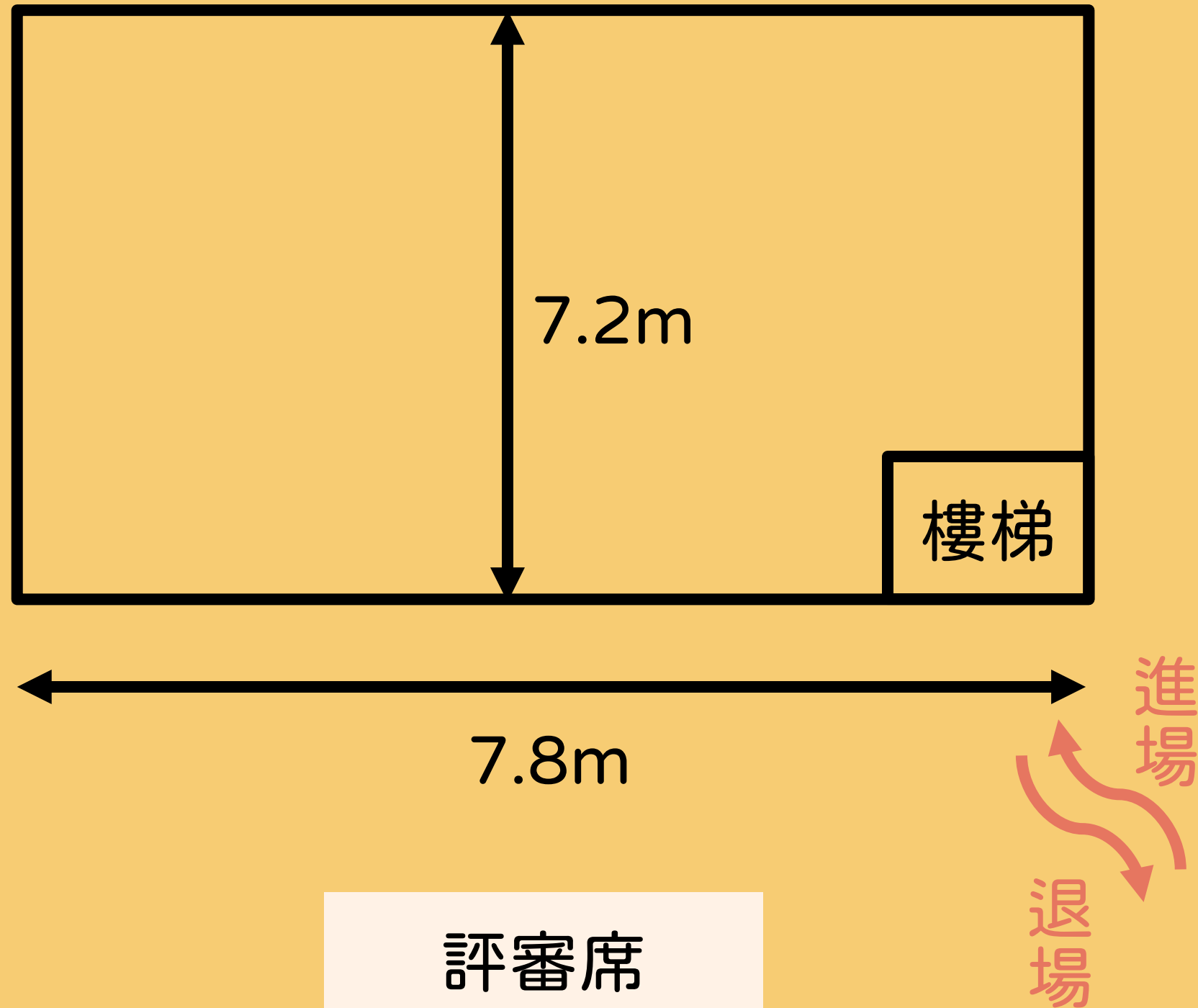
- 本校校內停車位有限，如校內停車場已滿請尋學校周邊收費停車格停放。
- 遊覽車建議停靠近旗山公園之中正路上。

舞台示意圖

停車說明

場地資訊 鳳山區

- 大門口左側可以臨時讓遊覽車下車。
- 入校門後向左轉為停車區，車位採先到先停，不開放遊覽車入內。
- 機車可停進校園內或停於校外大王椰子樹下。

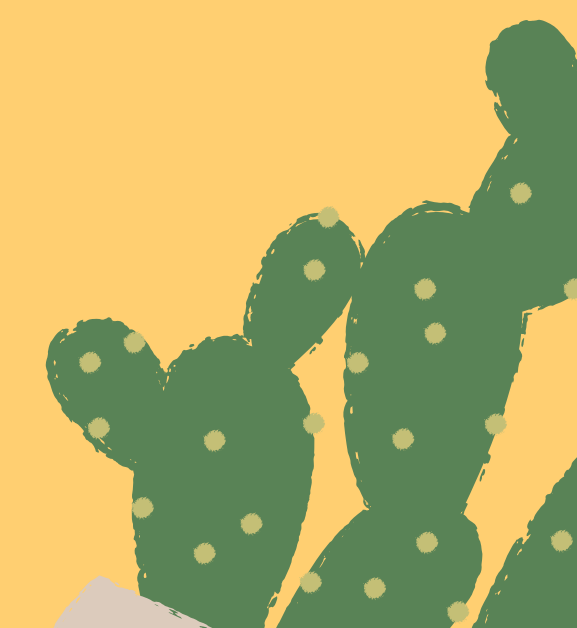


舞台示意圖

停車說明



比賽順序 岡山區



※以下為比賽預定時間(含轉場時間)，各校確切比賽時間依當日賽程情況為主。

A組					
組別	序號	行政區	學校名稱	預計開始時間	預計結束時間
A	1	路竹區	路竹國小	13:00	13:06
A	2	路竹區	大社國小	13:06	13:12
A	3	路竹區	竹瀝國小	13:12	13:18
A	4	路竹區	下坑國小	13:18	13:24
A	5	岡山區	岡山國小	13:24	13:30
A	6	橋頭區	仕隆國小	13:30	13:36
A	7	阿蓮區	阿蓮國小	13:36	13:42
A	8	橋頭區	五林國小	13:42	13:48
A	9	岡山區	竹圍國小	13:48	13:54
A	10	茄萣區	茄萣國小	13:54	14:00
A	11	彌陀區	壽齡國小	14:00	14:06
A	12	岡山區	嘉興國小	14:06	14:12
中場休息 10 min				14:12	14:22
A	13	茄萣區	成功國小	14:22	14:28
A	14	阿蓮區	復安國小	14:28	14:34
A	15	岡山區	後紅國小	14:34	14:40
A	16	梓官區	梓官國小	14:40	14:46
A	17	橋頭區	興糖國小	14:46	14:52
A	18	湖內區	明宗國小	14:52	14:58
A	19	岡山區	前峰國小	14:58	15:04
A	20	永安區	維新國小	15:04	15:10
A	21	橋頭區	橋頭國小	15:10	15:16
A	22	彌陀區	南安國小	15:16	15:22
A	23	路竹區	北嶺國小	15:22	15:28
A	24	路竹區	一甲國小	15:28	15:34
A	25	路竹區	蔡文國小	15:34	15:40
中場休息 10 min				15:40	15:50
B組					
組別	序號	行政區	學校名稱	預計開始時間	預計結束時間
B	1	茄萣區	砂崙國小	15:50	15:58
B	2	茄萣區	興達國小	15:58	16:06
B	3	湖內區	大湖國小	16:06	16:14



比賽順序 四維北區



※以下為比賽預定時間(含轉場時間)，各校確切比賽時間依當日賽程情況為主。

A組					
組別	序號	行政區	學校名稱	預計開始時間	預計結束時間
A	1	三民區	正興國小	13:00	13:06
A	2	三民區	愛國國小	13:06	13:12
A	3	鳥松區	大華國小	13:12	13:18
A	4	三民區	光武國小	13:18	13:24
A	5	三民區	三民國小	13:24	13:30
A	6	仁武區	烏林國小	13:30	13:36
A	7	仁武區	八卦國小	13:36	13:42
中場休息 10 min				13:42	13:52
A	8	楠梓區	楠陽國小	13:52	13:58
A	9	三民區	河濱國小	13:58	14:04
A	10	楠梓區	右昌國小	14:04	14:10
A	11	楠梓區	莒光國小	14:10	14:16
A	12	大社區	觀音國小	14:16	14:22
A	13	楠梓區	加昌國小	14:22	14:28
A	14	仁武區	仁武國小	14:28	14:34
A	15	三民區	東光國小	14:34	14:40
中場休息 10 min				14:40	14:50
B組					
組別	序號	行政區	學校名稱	預計開始時間	預計結束時間
B	1	楠梓區	油廠國小	14:50	14:58
B	2	大社區	大社國小	14:58	15:06
B	3	三民區	陽明國小	15:06	15:14
B	4	三民區	民族國小	15:14	15:22
B	5	三民區	鼎金國小	15:22	15:30
B	6	三民區	博愛國小	15:30	15:38

※以下為比賽預定時間(含轉場時間)，各校確切比賽時間依當日賽程情況為主。

A組

組別	序號	行政區	學校名稱	預計開始時間	預計結束時間
A	1	苓雅區	高師大附小	13:00	13:06
A	2	新興區	信義國小	13:06	13:12
A	3	苓雅區	苓洲國小	13:12	13:18
A	4	苓雅區	中正國小	13:18	13:24
A	5	鼓山區	九如國小	13:24	13:30
A	6	左營區	新光國小	13:30	13:36
A	7	鼓山區	內惟國小	13:36	13:42
A	8	左營區	舊城國小	13:42	13:48
A	9	鼓山區	鼓岩國小	13:48	13:54
A	10	苓雅區	成功國小	13:54	14:00
中場休息 10 min				14:00	14:10
A	11	左營區	新莊國小	14:10	14:16
A	12	鼓山區	中山國小	14:16	14:22
A	13	前金區	建國國小	14:22	14:28
A	14	左營區	屏山國小	14:28	14:34
A	15	左營區	永清國小	14:34	14:40
A	16	鼓山區	中華藝術職業學校 附設雙語小學	14:40	14:46
A	17	鼓山區	龍華國小	14:46	14:52
A	18	苓雅區	凱旋國小	14:52	14:58
A	19	左營區	新上國小	14:58	15:04
A	20	新興區	大同國小	15:04	15:10
A	21	前金區	前金國小	15:10	15:16
中場休息 10 min				15:16	15:26

B組

組別	序號	行政區	學校名稱	預計開始時間	預計結束時間
B	1	鼓山區	天主教明誠高級中學 附設實驗國小	15:26	15:34
B	2	左營區	福山國小	15:34	15:42
B	3	苓雅區	復華雙語小學	15:42	15:50
B	4	新興區	七賢國小	15:50	15:58

比賽順序
四維中區





比賽順序 四維南區



※以下為比賽預定時間(含轉場時間)，各校確切比賽時間依當日賽程情況為主。

A組					
組別	序號	行政區	學校名稱	預計開始時間	預計結束時間
A	1	小港區	鳳陽國小	13:00	13:06
A	2	小港區	漢民國小	13:06	13:12
A	3	小港區	小港國小	13:12	13:18
A	4	前鎮區	佛公國小	13:18	13:24
A	5	林園區	王公國小	13:24	13:30
A	6	鹽埕區	忠孝國小	13:30	13:36
A	7	小港區	桂林國小	13:36	13:42
A	8	前鎮區	樂群國小	13:42	13:48
A	9	前鎮區	愛群國小	13:48	13:54
A	10	林園區	港埔國小	13:54	14:00
A	11	前鎮區	光華國小	14:00	14:06
A	12	鹽埕區	光榮國小	14:06	14:12
中場休息 10 min				14:12	14:22
A	13	小港區	鳳鳴國小	14:22	14:28
A	14	林園區	汕尾國小	14:28	14:34
A	15	前鎮區	民權國小	14:34	14:40
A	16	小港區	港和國小	14:40	14:46
A	17	林園區	林園國小	14:46	14:52
A	18	前鎮區	前鎮國小	14:52	14:58
A	19	林園區	中芸國小	14:58	15:04
A	20	前鎮區	仁愛國小	15:04	15:10
A	21	前鎮區	明正國小	15:10	15:16
A	22	小港區	太平國小	15:16	15:22
A	23	小港區	青山國小	15:22	15:28
中場休息 10 min				15:28	15:38
B組					
組別	序號	行政區	學校名稱	預計開始時間	預計結束時間
B	1	左營區	文府國小	15:38	15:46
B	2	鹽埕區	鹽埕國小	15:46	15:54
B	3	前鎮區	瑞祥國小	15:54	16:02
B	4	前鎮區	紅毛港國小	16:02	16:10
B	5	小港區	坪頂國小	16:10	16:18
B	6	小港區	華山國小	16:18	16:26





比賽順序 旗山區



※以下為比賽預定時間(含轉場時間)，各校確切比賽時間依當日賽程情況為主。

A組					
組別	序號	行政區	學校名稱	預計開始時間	預計結束時間
A	1	旗山區	圓潭國小	13:00	13:06
A	2	美濃區	吉洋國小	13:06	13:12
A	3	美濃區	中壇國小	13:12	13:18
A	4	旗山區	旗山國小	13:18	13:24
A	5	杉林區	新庄國小	13:24	13:30
A	6	桃源區	建山國小	13:30	13:36
A	7	甲仙區	甲仙國小	13:36	13:42
A	8	燕巢區	橫山國小	13:42	13:48
A	9	六龜區	六龜國小	13:48	13:54
A	10	燕巢區	金山國小	13:54	14:00
中場休息 10 min				14:00	14:10
A	11	杉林區	巴楠花部落中小學	14:10	14:16
A	12	六龜區	龍興國小	14:16	14:22
A	13	田寮區	新興國小	14:22	14:28
A	14	燕巢區	燕巢國小	14:28	14:34
A	15	美濃區	東門國小	14:34	14:40
A	16	燕巢區	安招國小	14:40	14:46
A	17	美濃區	龍山國小	14:46	14:52
A	18	美濃區	吉東國小	14:52	14:58
A	19	美濃區	美濃國小	14:58	15:04
A	20	美濃區	福安國小	15:04	15:10
中場休息 10 min				15:10	15:26
B組					
組別	序號	行政區	學校名稱	預計開始時間	預計結束時間
B	1	內門區	溝坪國小	15:26	15:34
B	2	旗山區	鼓山國小	15:34	15:42





比賽順序 鳳山區



※以下為比賽預定時間(含轉場時間)，各校確切比賽時間依當日賽程情況為主。

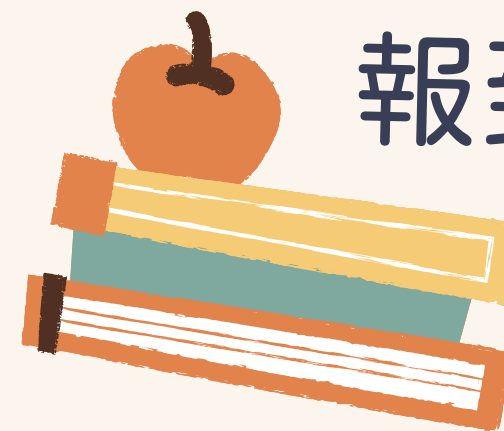
A組					
組別	序號	行政區	學校名稱	預計開始時間	預計結束時間
A	1	鳳山區	文德國小	13:00	13:06
A	2	鳳山區	過埤國小	13:06	13:12
A	3	鳳山區	鳳山國小	13:12	13:18
A	4	鳳山區	南成國小	13:18	13:24
A	5	鳳山區	中崙國小	13:24	13:30
A	6	大寮區	翁園國小	13:30	13:36
A	7	鳳山區	中正國小	13:36	13:42
A	8	大寮區	昭明國小	13:42	13:48
A	9	大寮區	忠義國小	13:48	13:54
A	10	鳳山區	福誠國小	13:54	14:00
中場休息 10 min				14:00	14:10
A	11	大樹區	水寮國小	14:10	14:16
A	12	大寮區	大寮國小	14:16	14:22
A	13	大樹區	九曲國小	14:22	14:28
A	14	大樹區	興田國小	14:28	14:34
A	15	大樹區	義大國際高中 附設國小部	14:34	14:40
A	16	鳳山區	五甲國小	14:40	14:46
A	17	鳥松區	鳥松國小	14:46	14:52
A	18	大樹區	姑山國小	14:52	14:58
A	19	大寮區	山頂國小	14:58	15:04
A	20	大樹區	龍目國小	15:04	15:10
A	21	大寮區	永芳國小	15:10	15:16
中場休息 10 min				15:16	15:26
B組					
組別	序號	行政區	學校名稱	預計開始時間	預計結束時間
B	1	大寮區	中庄國小	15:26	15:34
B	2	鳳山區	五福國小	15:34	15:42
B	3	鳳山區	瑞興國小	15:42	15:50
B	4	鳳山區	大東國小	15:50	15:58
B	5	鳳山區	鎮北國小	15:58	16:06
B	6	鳳山區	曹公國小	16:06	16:14
B	7	鳳山區	鳳西國小	16:14	16:22
B	8	鳳山區	忠孝國小	16:22	16:30
B	9	鳳山區	文華國小	16:30	16:38
B	10	鳳山區	新甲國小	16:38	16:46



常見問題



報到



比賽
辦法



比賽計時



評分項目



提醒事項

一、報到

hey!

1. 參加比賽隊伍請於比賽當日上台前30分鐘完成報到!
2. 比賽報到當日請務必確認指導老師姓名、上台學生姓名及人數是否與參賽名冊相符。
(參賽名冊由承辦學校統一印製，各校毋須自行準備。)

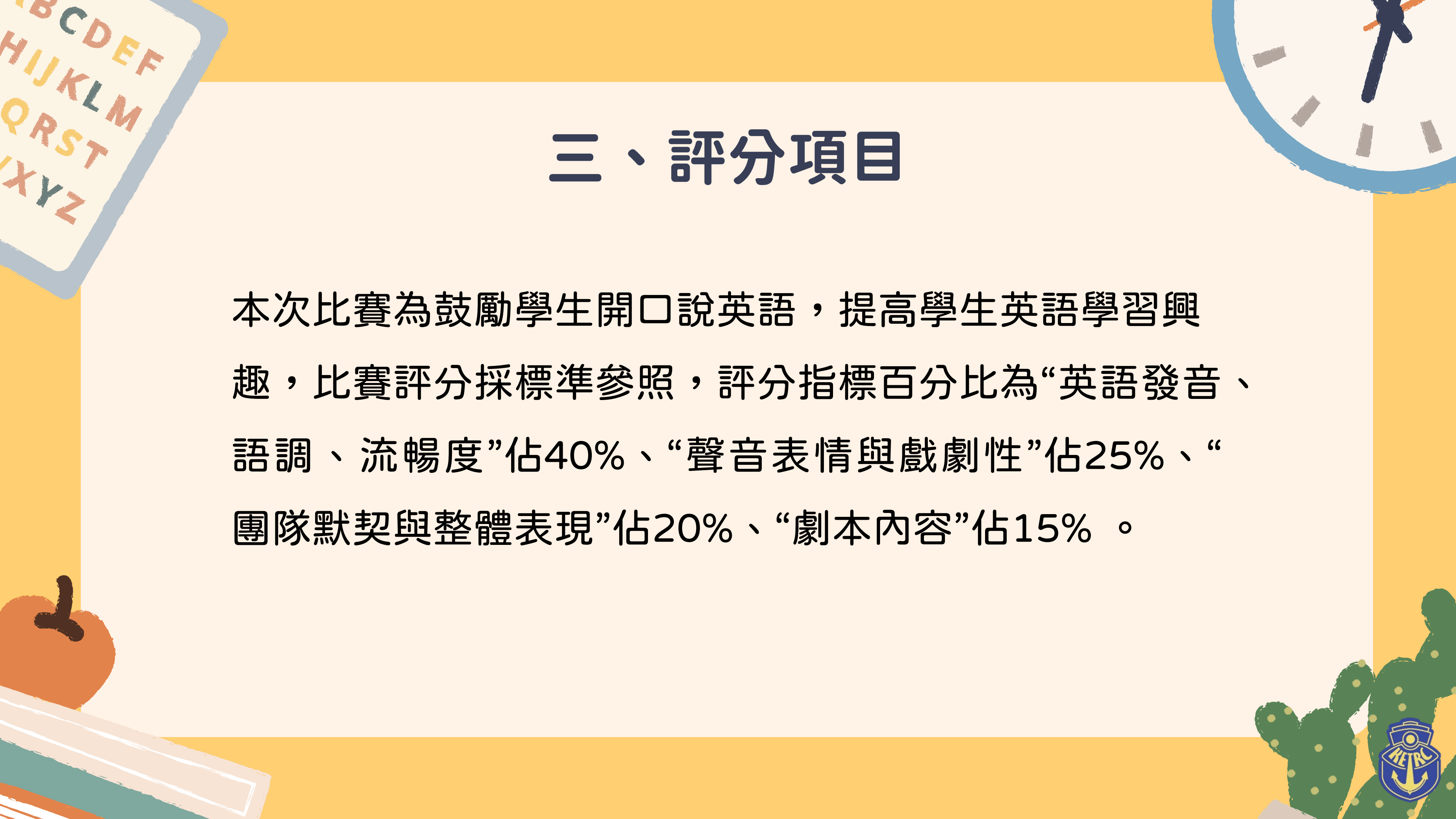
DEF
KLM
RST
XYZ





二、比賽計時

1. A組表演時間為2分半鐘至5分鐘，B組表演時間則為2分半鐘至7分鐘。
2. 人聲開始即開始計時，包括一開始的招呼語及結束的感謝詞或邊哼歌邊下台，皆應計時。
3. A組提醒鈴於表演時間4分半鐘時，響鈴一次；於5分鐘時，響鈴2次。
B組提醒鈴於表演時間6分半鐘時，響鈴一次；於7分鐘時，響鈴2次。



三、評分項目

本次比賽為鼓勵學生開口說英語，提高學生英語學習興趣，比賽評分採標準參照，評分指標百分比為“英語發音、語調、流暢度”佔40%、“聲音表情與戲劇性”佔25%、“團隊默契與整體表現”佔20%、“劇本內容”佔15%。



三、評分項目-扣分

表演時間不足2分半鐘者或逾時者，每逾時30秒扣總平均1分，逾時不足30秒以30秒計。

為求比賽公平原則，參賽者若穿著顯示中英文校名、校徽之服裝上台，扣總平均3分。

比賽時，若使用大型道具、舞台背景、配樂、節奏或音階樂器等，每項扣總平均3分。

補充說明：惟誤差在3秒內者，考量按鈴操作，不予扣分。

小提醒：小型道具(大小不可超過A4)、服裝造型，不列入評分項目!

CDEF
JKLM
QRST
WXYZ



四、提醒事項

1. 請學校核予比賽當日出席人員及帶隊老師公(差)假登記。
2. 競賽當日若遇天災或疫情等不可抗力之因素，主辦單位有權修正比賽相關辦法。若比賽前因災情嚴重交通無法行，致使學校無法參賽，應向主辦單位報備，視情況調整競賽日期。



四、提醒事項

3. 參賽者須攜帶劇本上台並讀劇本(可手持劇本或使用譜架)演出，以落實讀劇之精神。
4. 有關獎狀換發僅限主辦單位誤植獎狀姓名，於113年10月18日(星期五)下午4時後更換教師及學生姓名者不予換發，請學校確實核對指導教師及參賽學生姓名。獎狀預計於12月中旬製發，請需要換發的學校於113年12月30日前電洽英資中心，逾時恕不受理。



四、提醒事項

5. 比賽時除工作人員與在台上參賽之學校人員外，由承辦學校提供該參賽學校人員至多10人(含指導教師、帶隊教師、備取學生及家長)觀眾證進入比賽會場觀賽，不開放他校人員進入比賽會場，以免干擾比賽進行。
6. 請參賽者配合維持場地清潔與寧靜，比賽預備區內應保持肅靜，不得預演及練習，以影響他人演出。



四、提醒事項



7. 為考量參賽學生之安全，請盡量避免於台上進行激烈或過大之動作(如踏步、跳躍等)，請指導老師本權責慎選表演方式。

8. 比賽結果及各組評審總評將於比賽隔日下午5時前公布於英資中心網站。

五、常見問題



Q1：場次是什麼？劇本一定要標示嗎？

A1：又可稱為「分幕」當場景和時間有所改變時，便會產生一個新的場次；劇本中不一定要標示場次。

Q2：還可以調整劇本、參賽學生名單嗎？

A2：劇本、參賽學生名冊、參賽授權同意書等與報名相關的資料至113年10月18日16:00前都可以修正，請將修正資料寄至ketr002@tgp.kh.edu.tw，並於主旨敘明行政區、校名、修改/補繳交資料。



五、常見問題

Q3：現場有麥克風等收音設備嗎？

A3：沒有，採選手現場原始聲音。

Q4：比賽當日學生因生病、其他個人因素請假缺席，要怎麼辦呢？

A4：毋須來電至英資中心彙報請假！當日請直接與報到處人員說明缺席人數、是否有替補選手及譜架數量是否有異動即可。



報到表件注意事項

狀況 1：學生姓名錯誤

請圈出錯誤字詞，並於【錯誤資訊更正區】更正。

狀況 2：正式選手因生病、個人原因請假缺席

“有”候補選手

用螢光筆標示缺席的正式選手及替補的候補選手，將資訊填寫於報到確認資訊欄位。

“無”候補選手

用螢光筆標示缺席的正式選手，將資訊填寫於報到確認資訊欄位。



候補選手缺一補一，遞補人數不得大於缺席人數。

編號	A01				
學校名稱	鳳山區				
比賽分區	岡山區	參賽組別	A組	正式選手人數	5
指導老師	1. 曾大誠 2. 蔡曉世 3. _____。				

正式選手			候補選手		
編號	學生姓名	年級	編號	學生姓名	年級
1	王小明	年 班	1	汪佐	年 班
2	張君雅	年 班	2	賈盛莉	年 班
3	林筱華	年 班	以下為比賽報到確認資訊： 1. 是否有正式選手缺席？ <input checked="" type="checkbox"/> 是，缺席 <u>1</u> 位 <input type="checkbox"/> 否 2. 是否有候補選手補位？ <input checked="" type="checkbox"/> 是，替補 <u>2</u> 位 <input type="checkbox"/> 否 ※請將缺席學生姓名及替補上台學生姓名用螢光筆標示。		
4	張向佑	年 班			
5	吳詩拜	年 班			
6		年 班			
7		年 班			
8		年 班			
9		年 班			
10		年 班			
11		年 班			
12		年 班			

錯誤資訊更正區(僅更正錯誤字彙及名單排列順序，不得更改名冊上名單)

王小明→王小茗

※請確認以上資訊及順序是否正確無誤(校名、指導老師姓名、參賽學生姓名等)，以利獎狀印製。於比賽當日報到確認正確無誤後請帶隊教師簽名。

帶隊教師簽名	
--------	--



THANK YOU!



簽退暨活動提問問卷

