



◆ 112學年度國民小學  
英語歌唱比賽領隊會議



時間：112.04.26 14:00~14:40

# 會議流程

①

◆ 主席致詞

井 中心主任林怡萱

②

◆ 各區比賽日期、場地  
◆ 各區競賽順序

井 承辦人員黃郁婷

③

◆ 比賽辦法  
◆ 填寫問卷

井 承辦人員黃郁婷



ABC

01  
主席  
致詞



# 02 各區比賽日期&地點

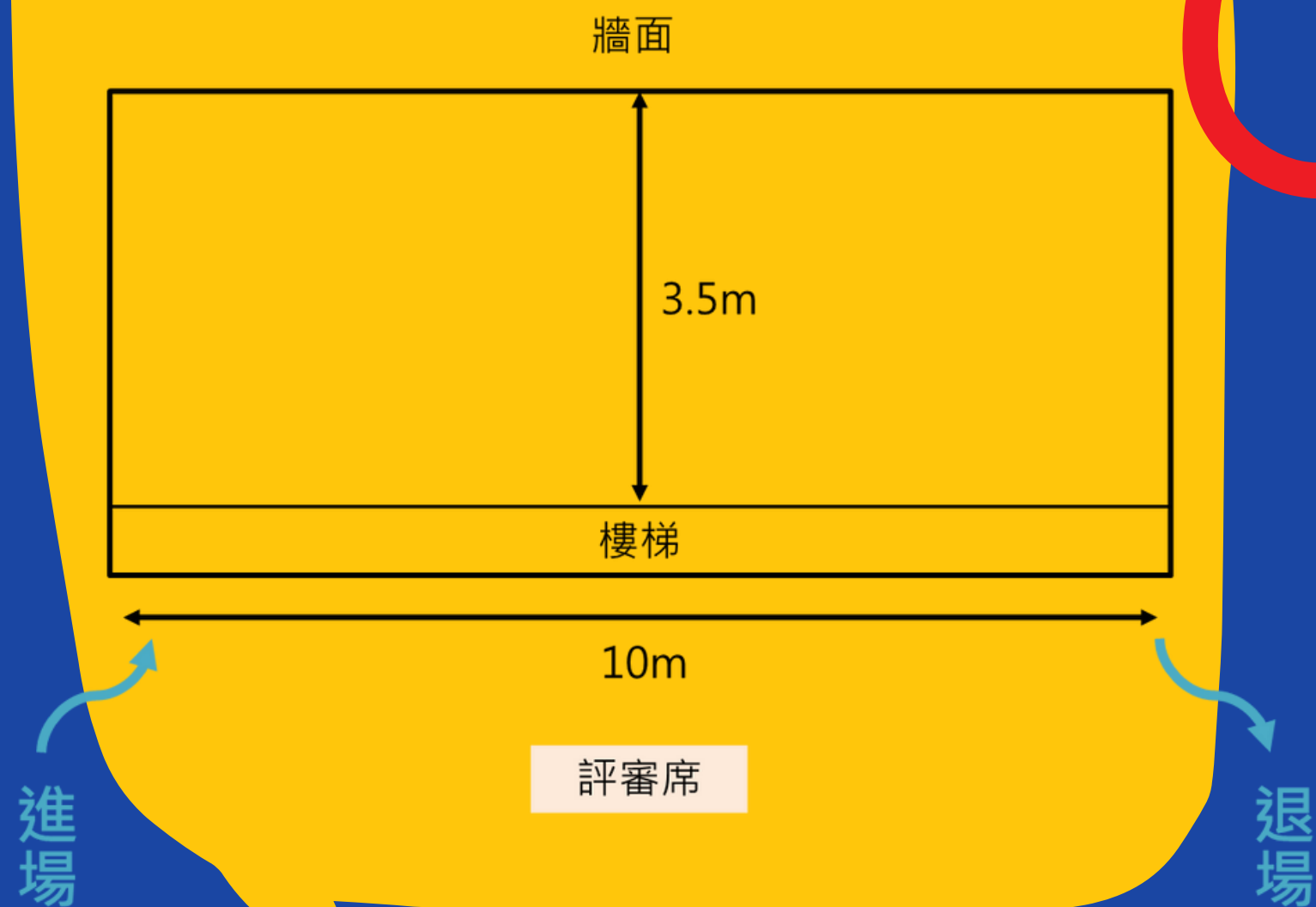
比賽日期	比賽分區	比賽地點
113.05.15	四維北區	三民區鼎金國小
	四維南區	小港區華山國小
113.05.22	四維中區	苓雅區凱旋國小
	岡山區	路竹區蔡文國小
	旗山區	旗山區旗山國小
113.05.29	鳳山區	鳳山區中正國小



## 02 競賽場地

### ① 四維北區

#### 舞台示意圖



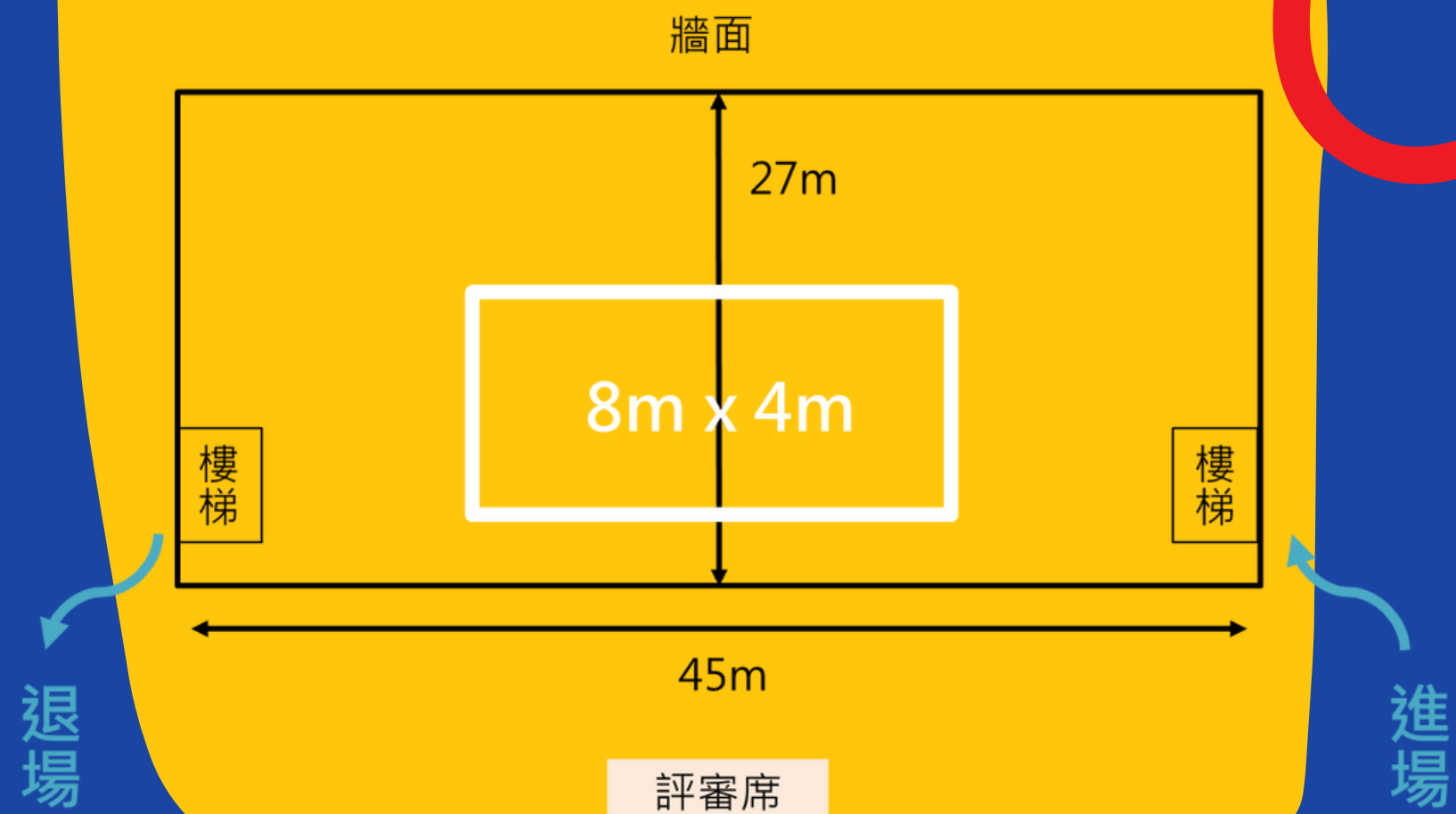
- 校內停車位有限，停完為止，大昌路上有很多停車格。
- 遊覽車只能在大門或大昌路暫停，校內不開放。
- 12:40~13:00為學校放學時間，請車輛暫停大昌路上，而參賽人員則由側門進入校園。

停車位置

## 02 競賽場地

### ② 四維南區

#### 舞台示意圖



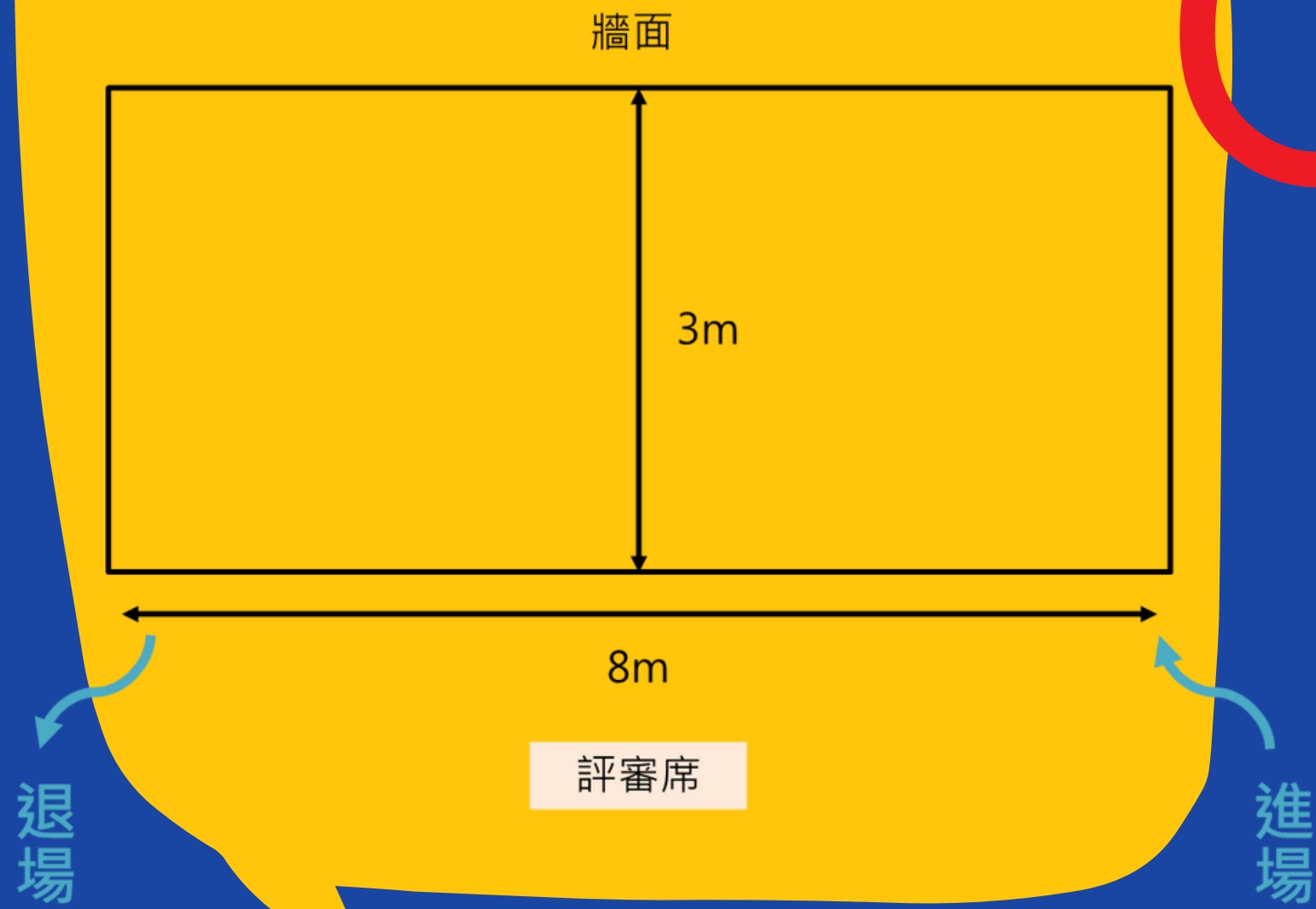
- 東側門進入校園為參賽學校小客車停放區。
- 校內車位有限，學校旁有多處收費停車場可供停車。

停車位置

## 02 競賽場地

### ③ 四維中區

#### 舞台示意圖



- 因受限於校內腹地不足，校舍工程因素、憲政路路寬限制之故，本次比賽不開放校內停車。
- 請參賽學校車輛停放在學校附近停車格或是公、民營停車場，造成不便請見諒，謝謝配合。

停車位置

## 02 競賽場地

### ③ 四維中區

- 因受限於校內腹地不足，校舍工程因素、憲政路路寬限制之故，本次比賽不開放校內停車。
- 請參賽學校車輛停放在學校附近停車格或是公、民營停車場，造成不便請見諒，謝謝配合。

停車位置

公有停車場：正憲公有停車場、樂仁公有停車場。

民營停車場：憲政憲昌停車場、寶盛停車場(凱國路)。

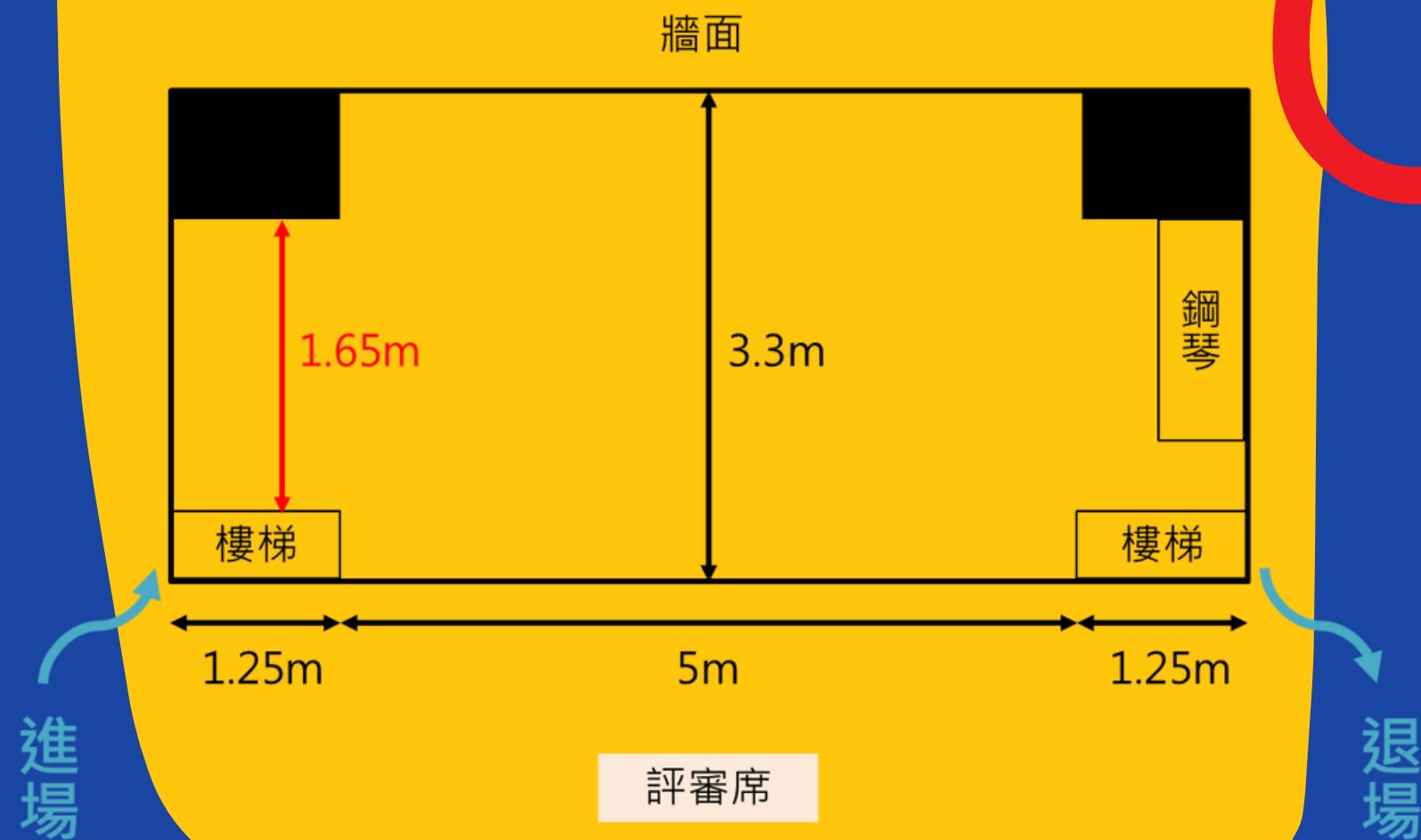
\*以上停車場步行到學校約5-10分鐘路程。



## 02 競賽場地

### ④ 岡山區

#### 舞台示意圖



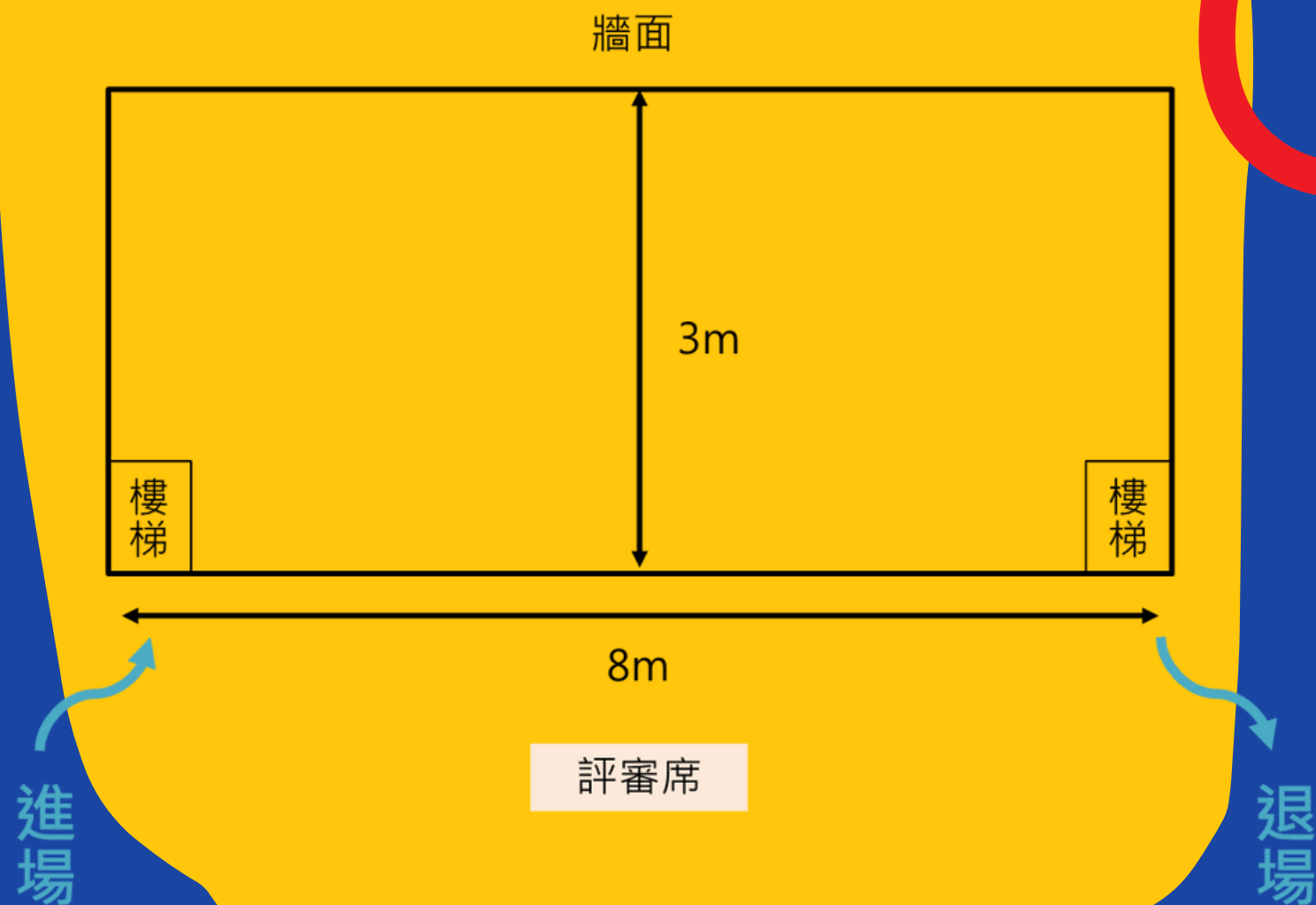
- 因籃球場剛整修完畢，本次比賽不開放校內停車，請見諒。
- 請參賽學校車輛停放在學校附近停車格或是延平路的俾亭收費停車場，謝謝配合。
- 由於蔡文國小大門(國昌路)車流量較多，請參賽人員由東側門(中和街)進入校園。

停車位置

## 02 競賽場地

### ⑤ 旗山區

#### 舞台示意圖



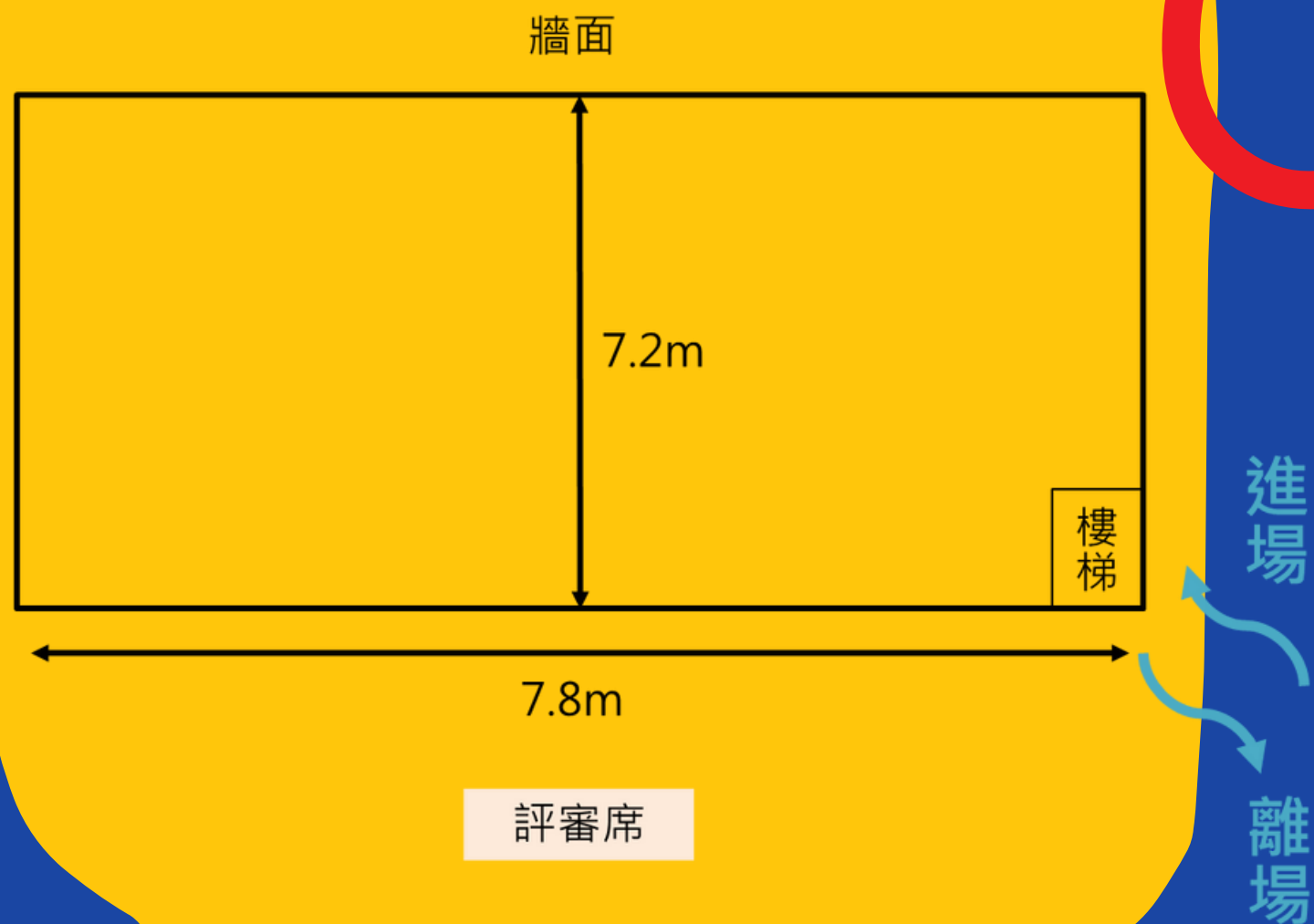
- 校內車位有限，若已滿位，請停放學校周邊收費停車格。
- 遊覽車建議停靠近旗山公園之中正路上。

停車位置

## 02 競賽場地

### ⑥ 鳳山區

#### 舞台示意圖



- 校內車位有限，若已滿位，請停放學校周邊收費停車格。
- 遊覽車建議停靠近旗山公園之中正路上。

停車位置

# 02 競賽順序

## ① 四維北區

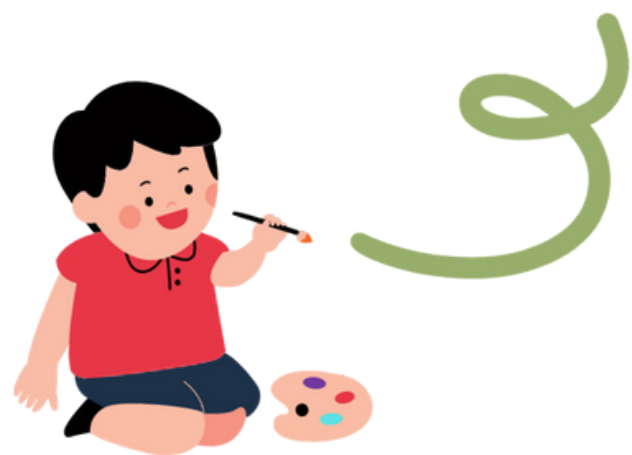


※以下為比賽預定時間(含轉場時間)，各校確切比賽時間依當日賽程情況為主。

A組					
組別	序號	行政區	學校名稱	預計開始時間	預計結束時間
A	1	三民區	博愛國小	13:00	13:07
A	2	三民區	河堤國小	13:07	13:14
A	3	三民區	三民國小	13:14	13:21
A	4	大社區	觀音國小	13:21	13:28
A	5	仁武區	烏林國小	13:28	13:35
A	6	楠梓區	翠屏國民中小學國小部	13:35	13:42
A	7	楠梓區	油廠國小	13:42	13:49
A	8	大社區	大社國小	13:49	13:56
A	9	三民區	鼎金國小	13:56	14:03
A	10	楠梓區	援中國小	14:03	14:10
中場休息 5min				14:10	14:15
A	11	楠梓區	後勁國小	14:15	14:22
A	12	三民區	河濱國小	14:22	14:29
A	13	仁武區	八卦國小	14:29	14:36
A	14	三民區	正興國小	14:36	14:43
A	15	三民區	十全國小	14:43	14:50
中場休息 10min				14:50	15:00
B組					
組別	序號	行政區	學校名稱	預計開始時間	預計結束時間
B	1	楠梓區	楠陽國小	15:00	15:07
B	2	三民區	光武國小	15:07	15:14
B	3	仁武區	仁武國小	15:14	15:21
B	4	楠梓區	加昌國小	15:21	15:28
B	5	仁武區	登發國小	15:28	15:35
B	6	楠梓區	右昌國小	15:35	15:42
B	7	三民區	民族國小	15:42	15:49
B	8	三民區	獅湖國小	15:49	15:56
B	9	三民區	陽明國小	15:56	16:03

# 02 競賽順序

## ② 四維南區



※以下為比賽預定時間(含轉場時間)，各校確切比賽時間依當日賽程情況為主。

A組					
組別	序號	行政區	學校名稱	預計開始時間	預計結束時間
A	1	前鎮區	明正國小	13:00	13:07
A	2	前鎮區	仁愛國小	13:07	13:14
A	3	旗津區	大汕國小	13:14	13:21
A	4	林園區	港埔國小	13:21	13:28
A	5	旗津區	旗津國小	13:28	13:35
A	6	鹽埕區	光榮國小	13:35	13:42
A	7	林園區	中芸國小	13:42	13:49
A	8	林園區	汕尾國小	13:49	13:56
中場休息 10min				13:56	14:06
B組					
組別	序號	行政區	學校名稱	預計開始時間	預計結束時間
B	1	小港區	青山國小	14:06	14:13
B	2	前鎮區	民權國小	14:13	14:20
B	3	小港區	桂林國小	14:20	14:27
B	4	林園區	王公國小	14:27	14:34
B	5	小港區	港和國小	14:34	14:41
B	6	林園區	林園國小	14:41	14:48
B	7	前鎮區	瑞祥國小	14:48	14:55
B	8	前鎮區	光華國小	14:55	15:02
中場休息 5min				15:02	15:07
B	9	小港區	華山國小	15:07	15:14
B	10	小港區	漢民國小	15:14	15:21
B	11	小港區	明義國小	15:21	15:28
B	12	前鎮區	紅毛港國小	15:28	15:35
B	13	小港區	鳳陽國小	15:35	15:42
B	14	前鎮區	樂群國小	15:42	15:49
B	15	小港區	小港國小	15:49	15:56

# 02 競賽順序

## ③ 四維中區



※以下為比賽預定時間(含轉場時間)，各校確切比賽時間依當日賽程情況為主。

A組					
組別	序號	行政區	學校名稱	預計開始時間	預計結束時間
A	1	新興區	新興國小	13:00	13:07
A	2	新興區	大同國小	13:07	13:14
A	3	苓雅區	成功國小	13:14	13:21
A	4	左營區	舊城國小	13:21	13:28
A	5	鼓山區	鼓岩國小	13:28	13:35
A	6	苓雅區	國立高師大附中國小部	13:35	13:42
A	7	苓雅區	五權國小	13:42	13:49
A	8	鼓山區	中華藝校附設雙語小學	13:49	13:56
A	9	左營區	永清國小	13:56	14:03
A	10	前金區	建國國小	14:03	14:10
A	11	鼓山區	九如國小	14:10	14:17
中場休息 10min				14:17	14:27
B組					
組別	序號	行政區	學校名稱	預計開始時間	預計結束時間
B	1	苓雅區	福東國小	14:27	14:34
B	2	左營區	文府國小	14:34	14:41
B	3	左營區	新民國小	14:41	14:48
B	4	鼓山區	中山國小	14:48	14:55
B	5	左營區	福山國小	14:55	15:02
B	6	苓雅區	凱旋國小	15:02	15:09
B	7	鼓山區	內惟國小	15:09	15:16
B	8	左營區	新莊國小	15:16	15:23
中場休息10min				15:23	15:33
B	9	左營區	新光國小	15:33	15:40
B	10	鼓山區	大榮中學附設國小部	15:40	15:47
B	11	左營區	新上國小	15:47	15:54
B	12	鼓山區	龍華國小	15:54	16:01
B	13	前金區	前金國小	16:01	16:08
B	14	苓雅區	苓洲國小	16:08	16:15
B	15	新興區	信義國小	16:15	16:22
B	16	新興區	七賢國小	16:22	16:29

# 02 競賽順序

## ④ 岡山區



※以下為比賽預定時間(含轉場時間)，各校確切比賽時間依當日賽程情況為主。

A組					
組別	序號	行政區	學校名稱	預計開始時間	預計結束時間
A	1	茄萣區	興達國小	13:00	13:07
A	2	路竹區	竹瀝國小	13:07	13:14
A	3	岡山區	兆湘國小	13:14	13:21
A	4	永安區	新港國小	13:21	13:28
A	5	燕巢區	金山國小	13:28	13:35
A	6	田寮區	新興國小	13:35	13:42
A	7	路竹區	大社國小	13:42	13:49
A	8	彌陀區	南安國小	13:49	13:56
A	9	茄萣區	砂崙國小	13:56	14:03
A	10	彌陀區	壽齡國小	14:03	14:10
中場休息 5min				14:10	14:15
A	11	燕巢區	安招國小	14:15	14:22
A	12	阿蓮區	復安國小	14:22	14:29
A	13	橋頭區	五林國小	14:29	14:36
A	14	路竹區	下坑國小	14:36	14:43
A	15	田寮區	崇德國小	14:43	14:50
A	16	茄萣區	成功國小	14:50	14:57
A	17	橋頭區	甲園國小	14:57	15:04
A	18	永安區	永安國小	15:04	15:11
中場休息 10min				15:11	15:21
B組					
組別	序號	行政區	學校名稱	預計開始時間	預計結束時間
B	1	橋頭區	興糖國小	15:21	15:28
B	2	橋頭區	仕隆國小	15:28	15:35
B	3	岡山區	竹園國小	15:35	15:42
B	4	燕巢區	燕巢國小	15:42	15:49
B	5	橋頭區	橋頭國小	15:49	15:56
B	6	岡山區	岡山國小	15:56	16:03
B	7	阿蓮區	阿蓮國小	16:03	16:10
B	8	岡山區	後紅國小	16:10	16:17
中場休息 5min				16:17	16:22
B	9	茄萣區	茄萣國小	16:22	16:29
B	10	岡山區	嘉興國小	16:29	16:36
B	11	岡山區	前峰國小	16:36	16:43
B	12	湖內區	明宗國小	16:43	16:50
B	13	湖內區	大湖國小	16:50	16:57
B	14	路竹區	路竹國小	16:57	17:04
B	15	路竹區	蔡文國小	17:04	17:11

# 02 競賽順序

## ⑤ 旗山區



※以下為比賽預定時間(含轉場時間)，各校確切比賽時間依當日賽程情況為主。

A組					
組別	序號	行政區	學校名稱	預計開始時間	預計結束時間
A	1	旗山區	旗尾國小	13:00	13:07
A	2	美濃區	福安國小	13:07	13:14
A	3	美濃區	廣興國小	13:14	13:21
A	4	杉林區	新庄國小	13:21	13:28
A	5	大樹區	興田國小	13:28	13:35
A	6	大樹區	龍目國小	13:35	13:42
A	7	大樹區	小坪國小	13:42	13:49
A	8	桃源區	建山國小	13:49	13:56
A	9	六龜區	龍興國小	13:56	14:03
A	10	桃源區	桃源國小	14:03	14:10
A	11	那瑪夏區	民權國小	14:10	14:17
A	12	桃源區	寶山國小	14:17	14:24
中場休息 5min				14:24	14:29
A	13	那瑪夏區	民生國小	14:29	14:36
A	14	桃源區	樟山國小	14:36	14:43
A	15	大樹區	溪埔國小	14:43	14:50
A	16	杉林區	集來國小	14:50	14:57
A	17	杉林區	月美國小	14:57	15:04
A	18	美濃區	東門國小	15:04	15:11
A	19	內門區	金竹國小	15:11	15:18
A	20	內門區	木柵國小	15:18	15:25
A	21	大樹區	姑山國小	15:25	15:32
A	22	杉林區	杉林國小	15:32	15:39
A	23	美濃區	龍肚國小	15:39	15:46
A	24	美濃區	吉洋國小	15:46	15:53
中場休息 10min				15:53	16:03
B組					
組別	序號	行政區	學校名稱	預計開始時間	預計結束時間
B	1	大樹區	九曲國小	16:03	16:10
B	2	大樹區	義大國際高級中學 附設國小部	16:10	16:17
B	3	大樹區	大樹國小	16:17	16:24
B	4	美濃區	美濃國小	16:24	16:31
B	5	美濃區	中壇國小	16:31	16:38
B	6	旗山區	旗山國小	16:38	16:45
B	7	旗山區	鼓山國小	16:45	16:52



# 02 競賽順序

## ⑥ 鳳山區



※以下為比賽預定時間(含轉場時間)，各校確切比賽時間依當日賽程情況為主。

A組					
組別	序號	行政區	學校名稱	預計開始時間	預計結束時間
A	1	大寮區	山頂國小	13:00	13:07
A	2	鳳山區	曹公國小	13:07	13:14
A	3	鳳山區	五甲國小	13:14	13:21
A	4	鳳山區	正義國小	13:21	13:28
A	5	鳳山區	誠正國小	13:28	13:35
A	6	大寮區	翁園國小	13:35	13:42
A	7	大寮區	昭明國小	13:42	13:49
A	8	鳳山區	文山國小	13:49	13:56
A	9	大寮區	忠義國小	13:56	14:03
A	10	鳳山區	中崙國小	14:03	14:10
中場休息 10min				14:10	14:20
B組					
組別	序號	行政區	學校名稱	預計開始時間	預計結束時間
B	1	鳳山區	文華國小	14:20	14:27
B	2	鳳山區	鳳翔國小	14:27	14:34
B	3	鳳山區	忠孝國小	14:34	14:41
B	4	烏松區	烏松國小	14:41	14:48
B	5	鳳山區	過埤國小	14:48	14:55
B	6	鳳山區	福誠國小	14:55	15:02
B	7	鳳山區	五福國小	15:02	15:09
B	8	鳳山區	文德國小	15:09	15:16
B	9	鳳山區	南成國小	15:16	15:23
B	10	烏松區	仁美國小	15:23	15:30
中場休息 10min				15:30	15:40
B	11	烏松區	大華國小	15:40	15:47
B	12	鳳山區	鳳西國小	15:47	15:54
B	13	鳳山區	新甲國小	15:54	16:01
B	14	大寮區	大寮國小	16:01	16:08
B	15	鳳山區	中正國小	16:08	16:15
B	16	鳳山區	鎮北國小	16:15	16:22
B	17	鳳山區	鳳山國小	16:22	16:29
B	18	大寮區	中庄國小	16:29	16:36

03

比賽

辦法



報到



比賽計時



評分項目



提醒事項





# 1.報到

參加比賽隊伍請於比賽當日  
上台前30分鐘完成報到!

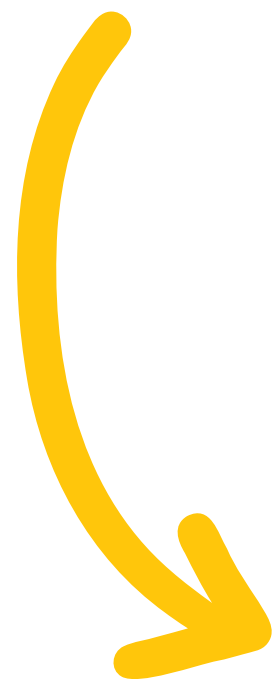
①

比賽報到當日請務必確認指導老師姓名、  
上台學生人數是否與參賽名冊相符。  
(參賽名冊由承辦學校統一印製，各校毋須自行準備。)

②



**若比賽當日遇到學生不舒服、生病、請假等因素而無法上台怎麼辦呢？**



若有上述情形，請帶隊老師於報到時告知報到人員，以利報到人員能檢核上台學生人數，謝謝配合。





# 2. 比賽計時

人聲開始即開始計時，包含招呼語、結束感謝詞、邊哼歌邊上/下台，皆應計時。



②

①

每校表演時間至多6分鐘，提醒鈴於5分30秒時會響鈴1次，時間到則響鈴2次。

# 3. 評分項目

本次比賽為鼓勵學生開口說英語，提高學生英語學習興趣，比賽評分採標準參照，評分指標百分比為“英語發音與咬字”佔40%、“樂曲音準與音色”佔40%、“整齊度和整體表現”佔20%。

小提醒：佈景、服裝、道具、燈光……等，  
不列入評分項目！



# 3. 評分項目-扣分



①

表演時間逾時，每逾時30秒扣總平均1分，逾時不足30秒以30秒計。



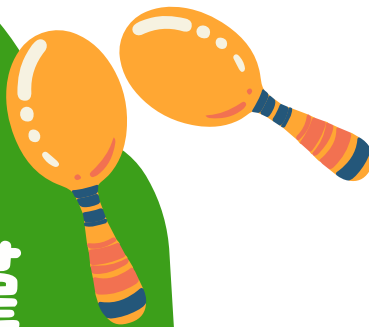
②

為求比賽公平原則，參賽者若穿著顯示中英文校名之服裝上台，扣總平均1分。



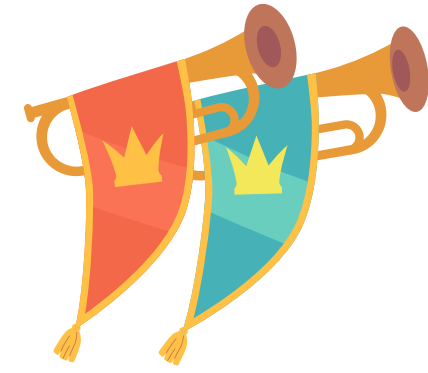
③

比賽時，參賽者僅可使用節奏樂器伴奏或加入表演，若使用音階樂器，則扣總平均1分。

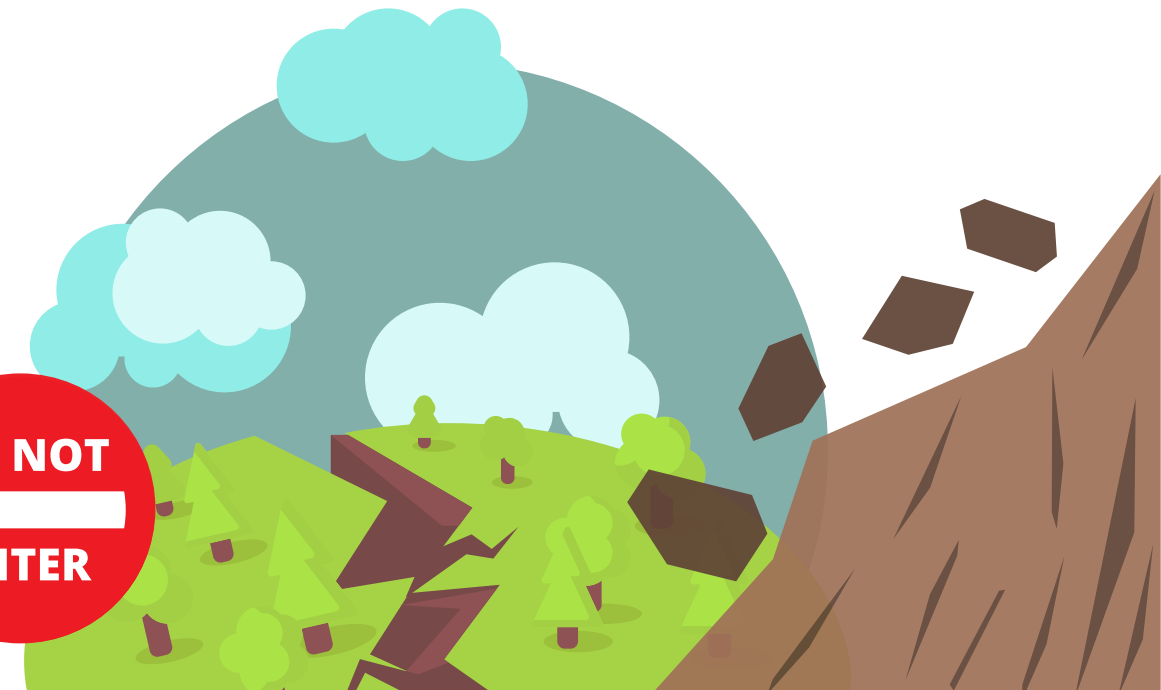




# 4. 提醒事項



1. 請學校核予比賽當日出席人員及帶隊老師公(差)假登記。
2. 競賽當日若遇天災或疫情等不可抗力之因素，主辦單位有權修正比賽相關辦法。若比賽前因災情嚴重交通無法行，致使學校無法參賽，應向主辦單位報備，視情況調整競賽日期。





# 4. 提醒事項

3. 各校若因報名不實而經查獲，除取消比賽資格外，獲獎者取消其獲獎項。
4. 比賽時除工作人員與在台上參賽之學校人員外，不開放其他人員進入比賽會場，以免干擾比賽進行。由承辦學校提供參賽學校人員(含指導教師、帶隊教師、備取學生及家長)觀眾證使得進入比賽會場，進入會場之人員以10人為限。



# 4. 提醒事項

⑤

請配合維持場地清潔與寧靜，比賽預備區內應保持肅靜，不得預演及練習，已影響他人演出。

⑥

為考量參賽學生安全，請盡量減少於台上進行激烈或過大的動作(如踏步、跳躍等)。

⑦

比賽結果將於比賽隔日17點前公告至本市英資中心網站，請逕行查詢。



# DOES ANYONE HAVE QUESTIONS?

活動提問問卷



THANK  
YOU

Presented By  
English Teaching Resource Center

